

### BÀN CẦU NEOREST Sê ri CW992VA, CW993VA

Quy trình lắp đặt có sử dụng bích nổi sàn

Chú ý an toàn/Lưu ý trước khi lắp đặt . . . . .2

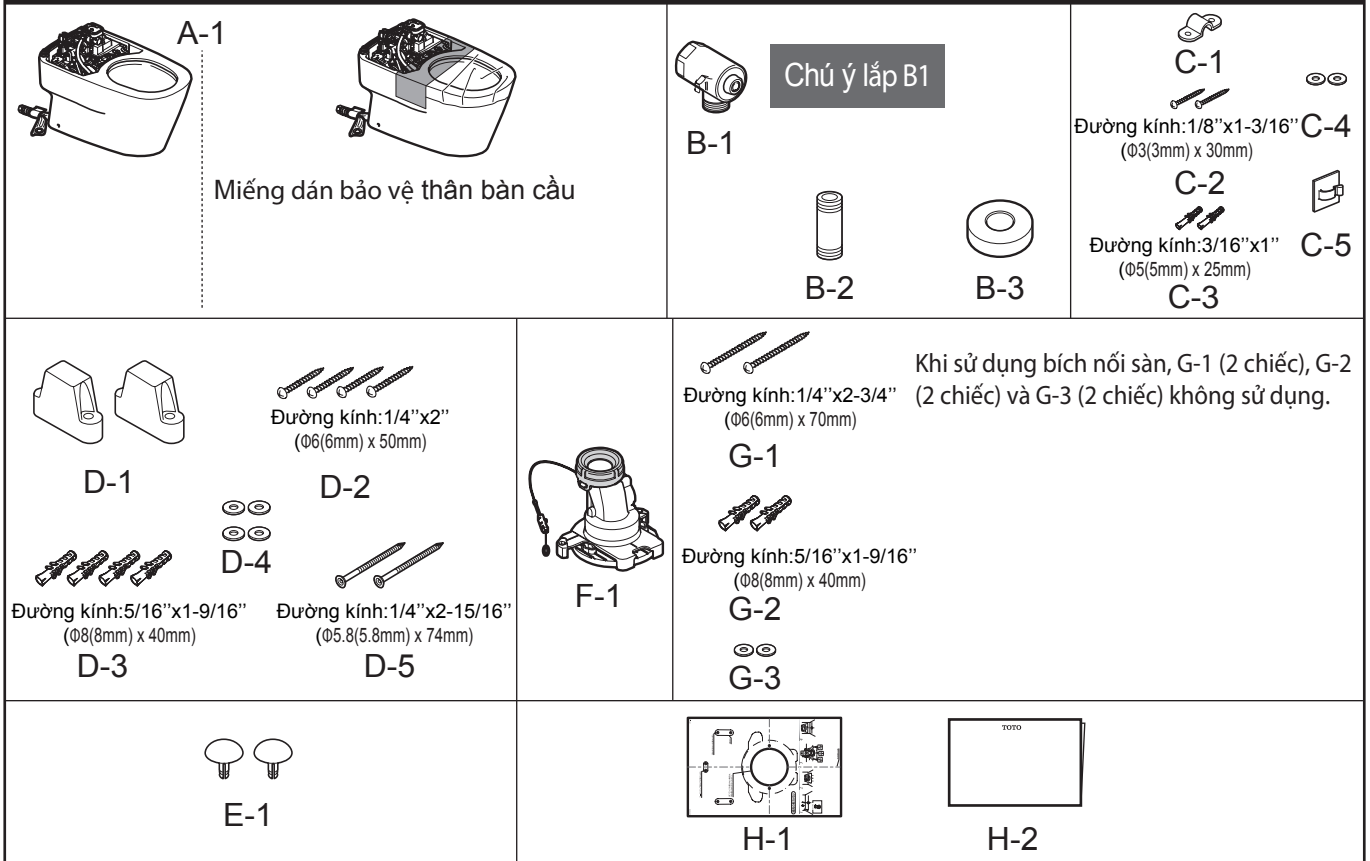
Các phụ kiện đi kèm. . . . .3

Sơ đồ các bộ phận. . . . .3

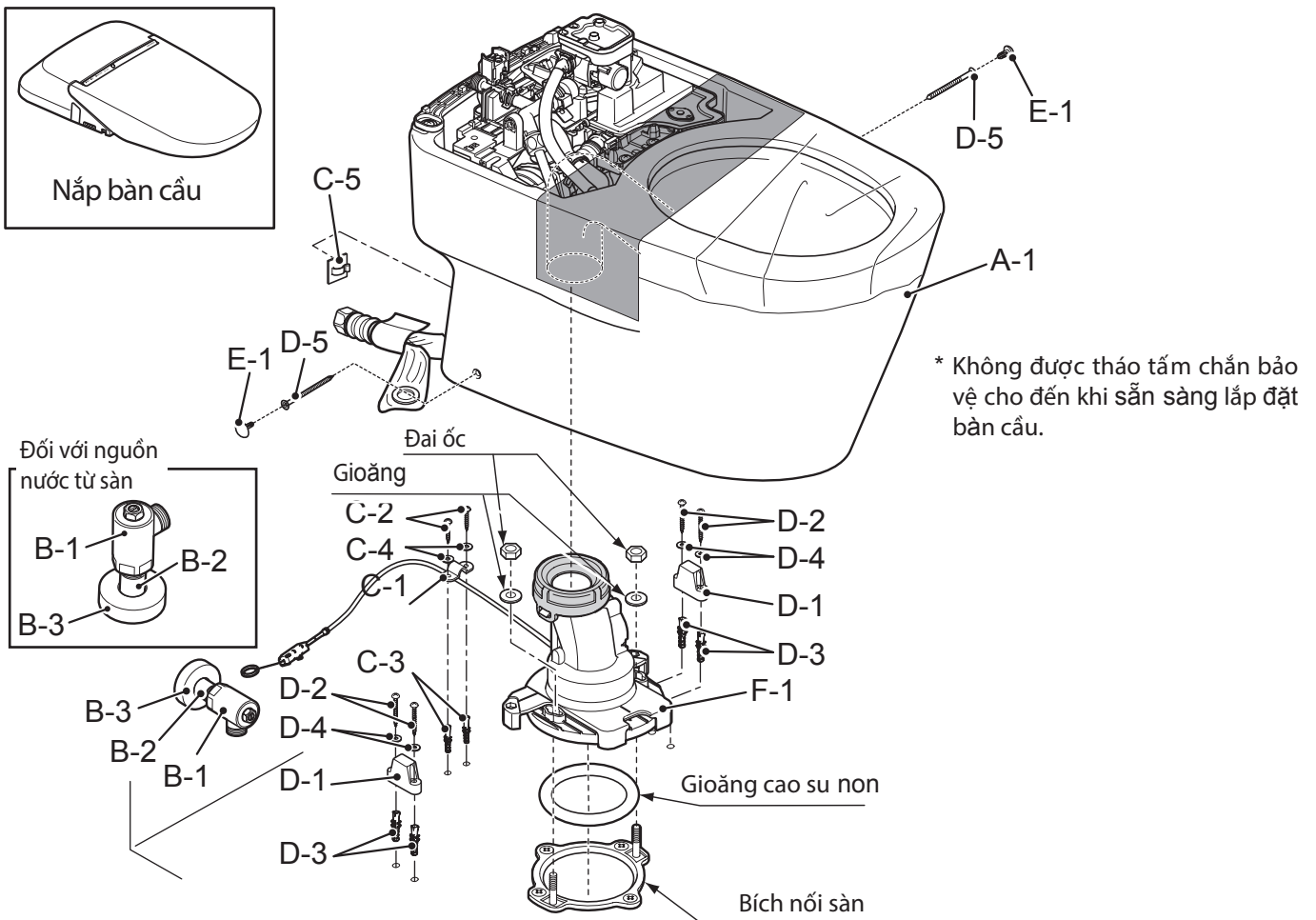
Quy trình lắp đặt. . . . .4-7



## Phụ kiện đi kèm

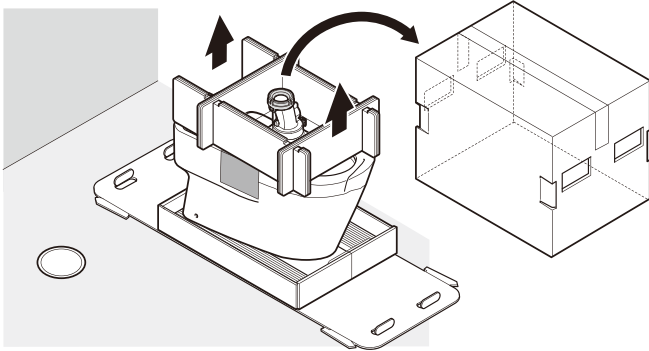


## Sơ đồ các bộ phận



# Quy trình lắp đặt sản phẩm

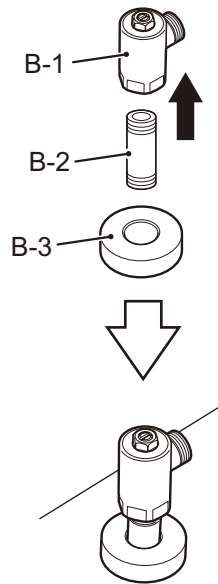
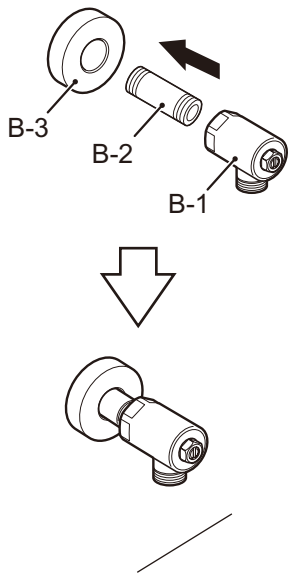
1



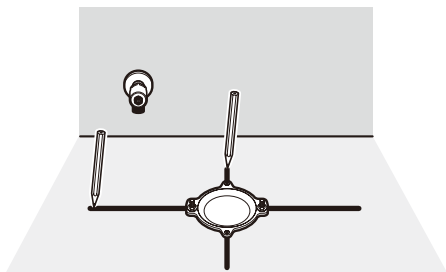
2

Đối với nguồn nước từ tường

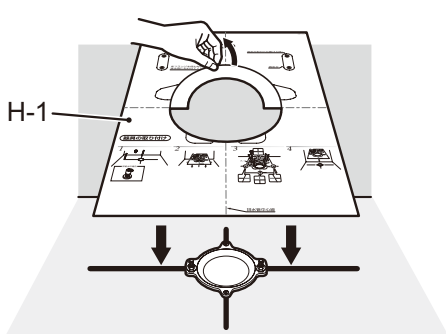
Đối với nguồn nước từ sàn



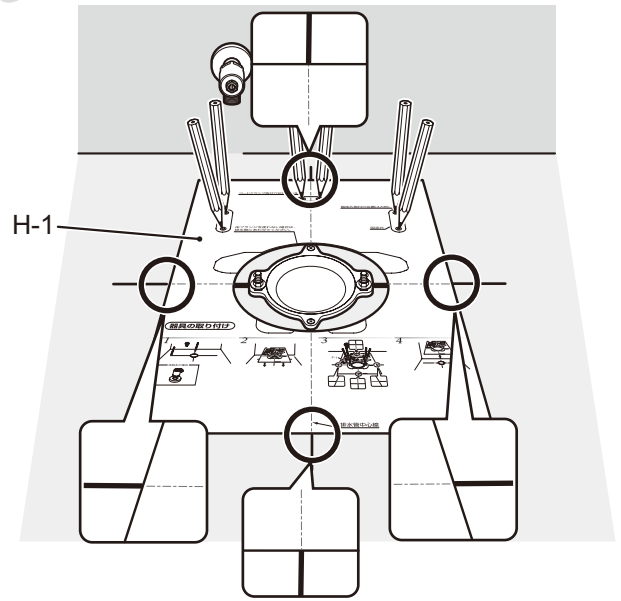
3



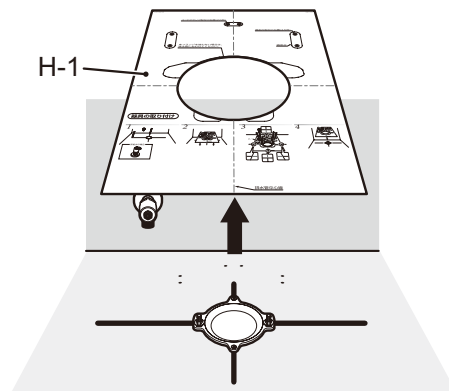
4



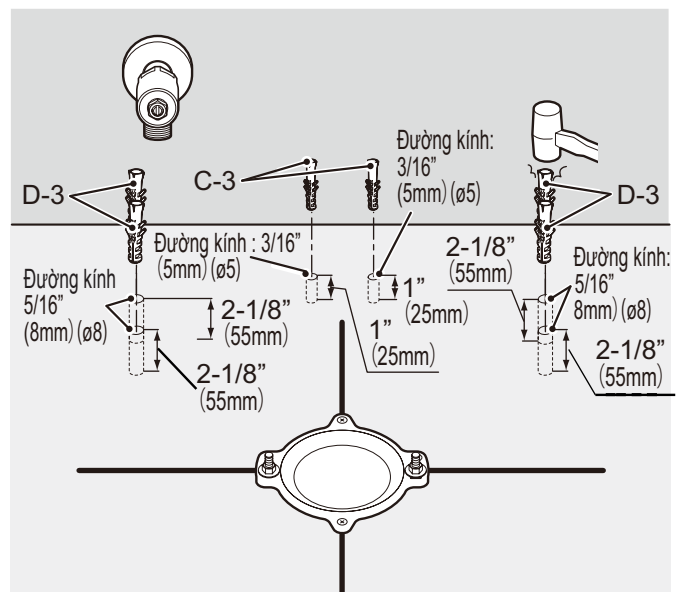
5



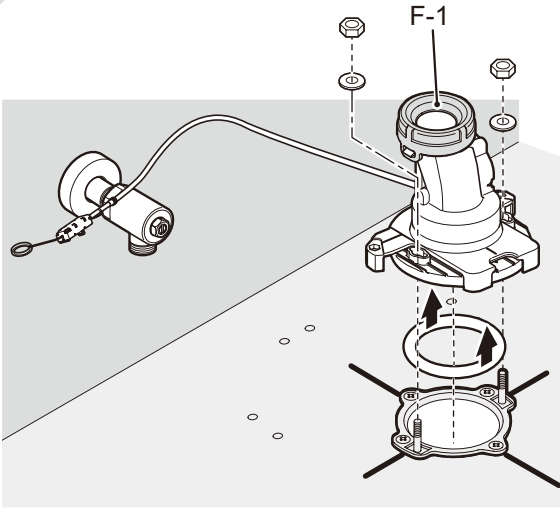
6



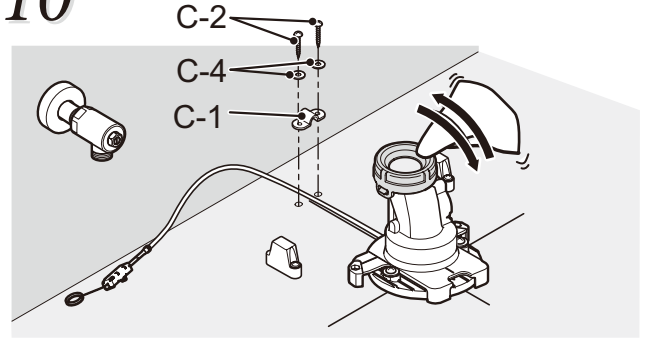
7



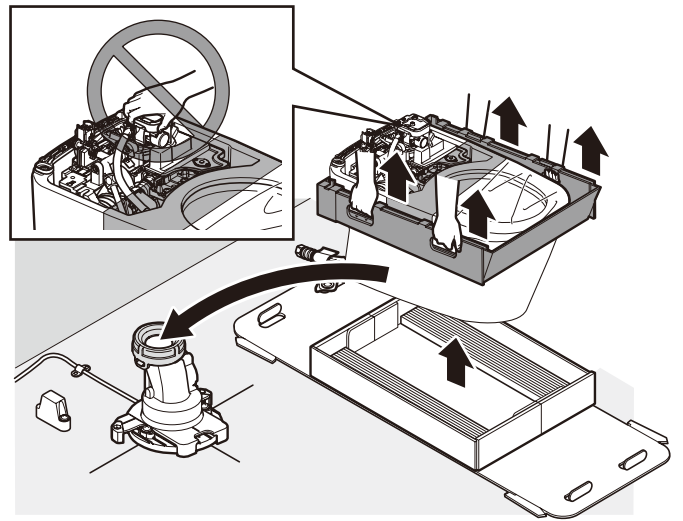
8



10



11

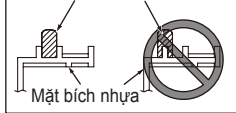


**⚠ Chú ý**

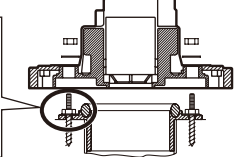
Cẩn thận khi sử dụng gioăng cao su non

(Mặt bích nhựa)

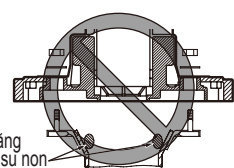
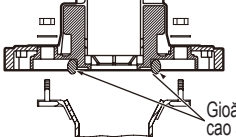
Gioăng cao su non cho mặt bích nhựa



Mặt bích nhựa



(Mặt bích kim loại)



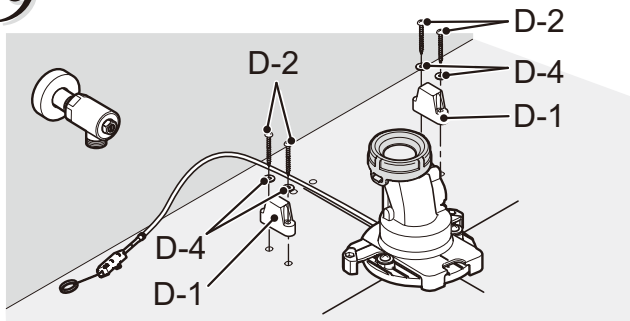
Gioăng cao su non



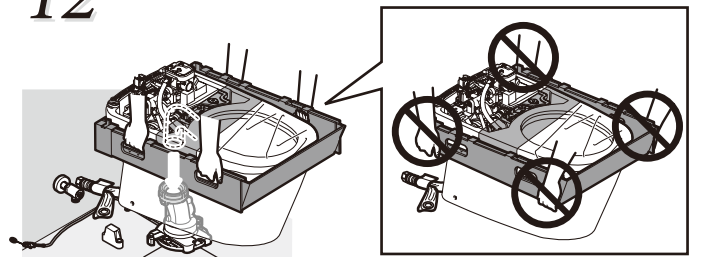
**Bắt buộc**

**Cho đầu bu lông sáu cạnh nằm hoàn toàn trong lỗ sáu cạnh của ống thoát nước. Nếu không thì bồn cầu sẽ không chắc chắn.**

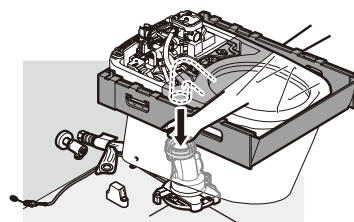
9



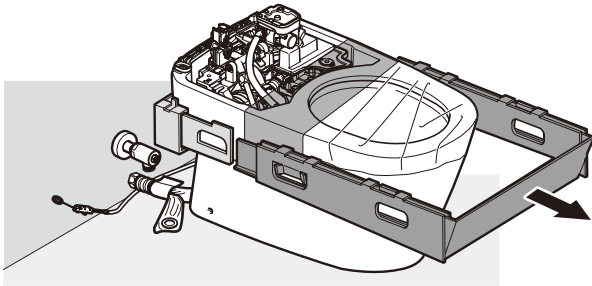
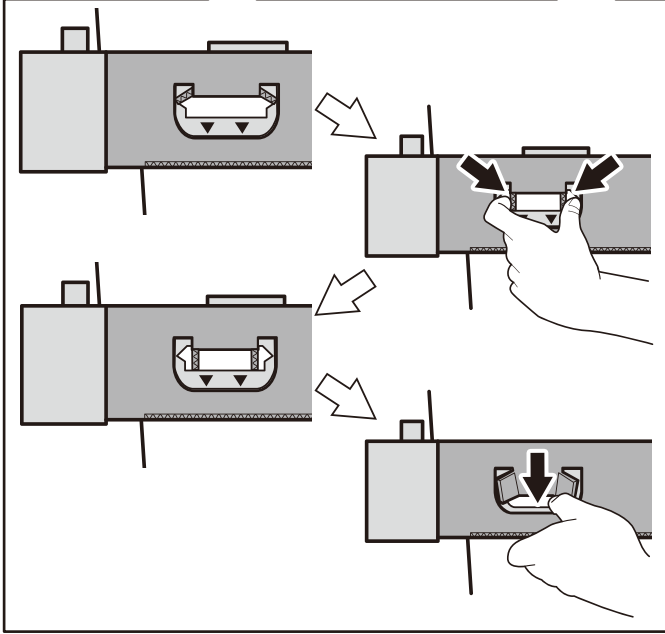
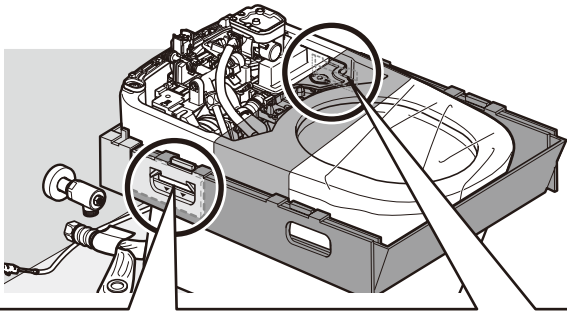
12



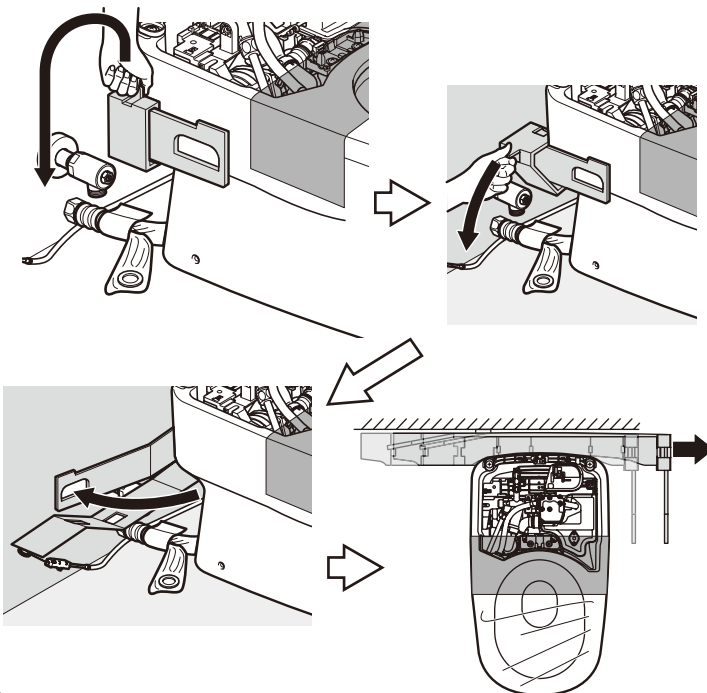
Hoặc



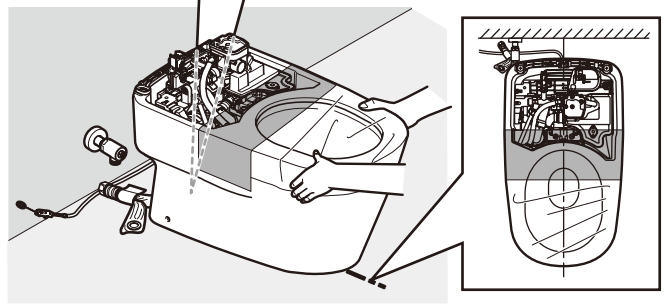
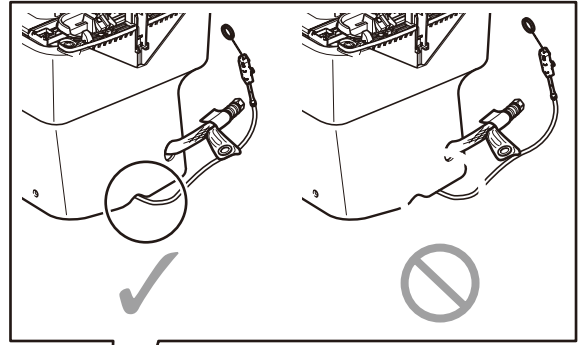
13



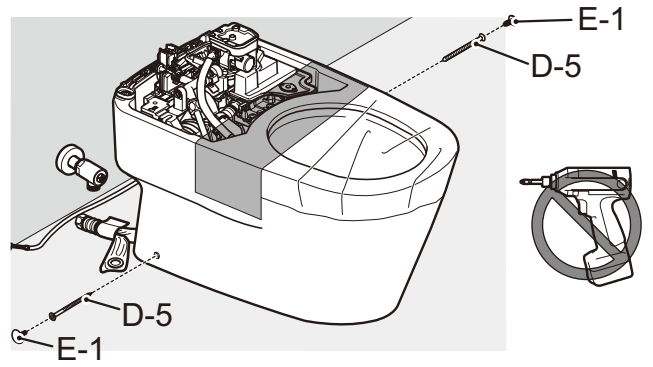
14



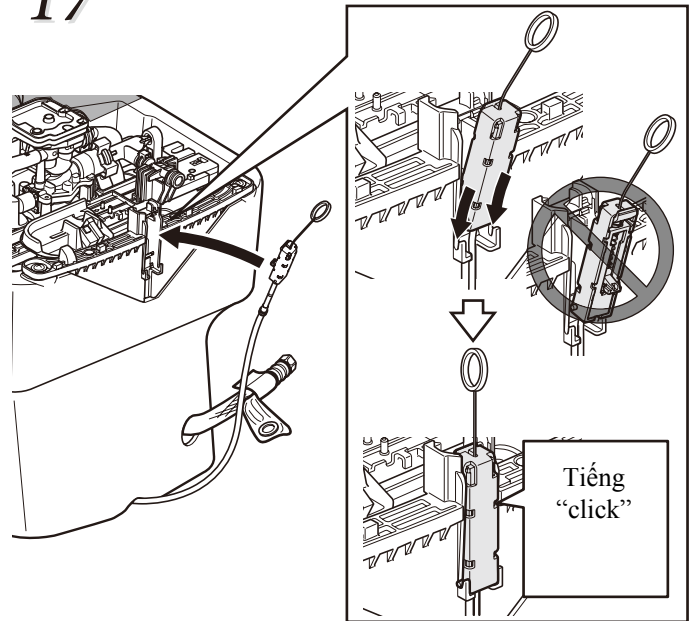
15



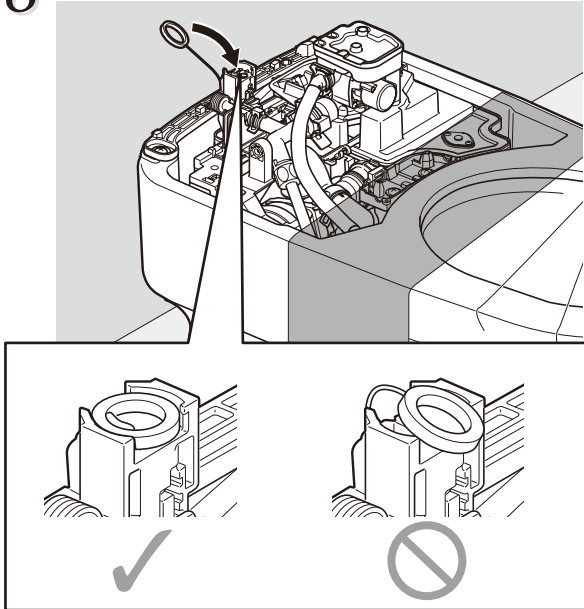
16



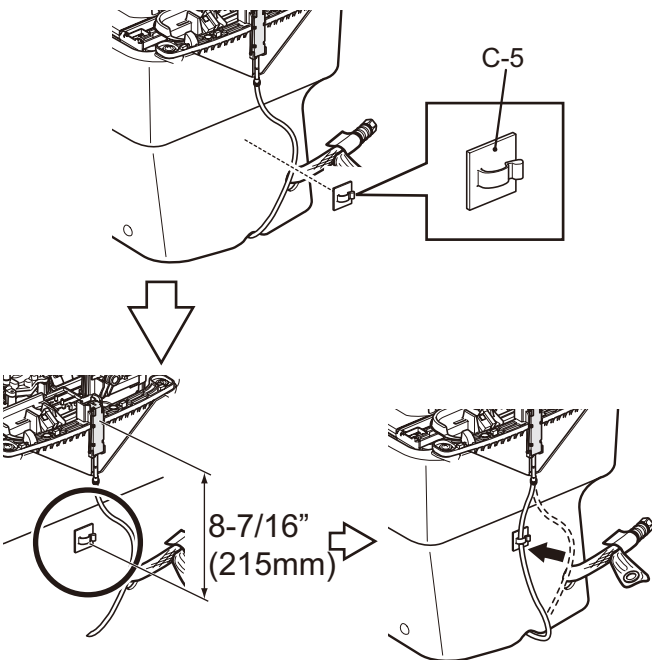
17



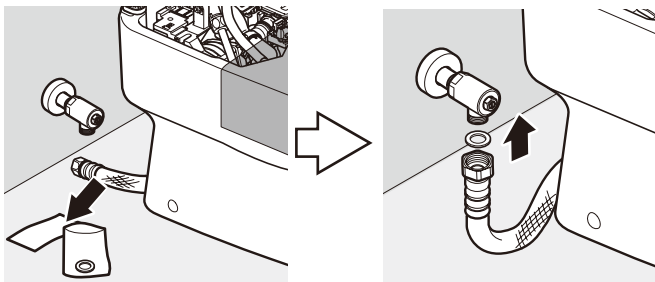
18



19



20

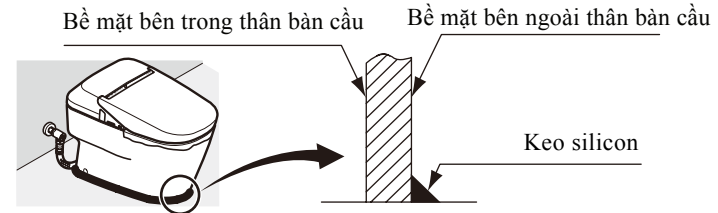


21

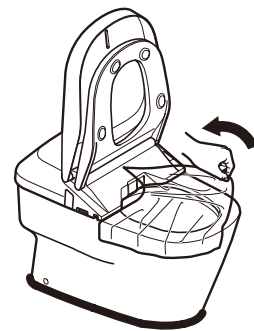
Gắn nắp đậy theo hướng dẫn lắp đặt

- Nếu nước chảy vào thân bồn cầu sau khi mở van khóa nước, hãy cắm phích cắm điện vào ổ cắm để dừng chảy nước. Nếu chưa có ổ cắm điện, đặt pin vào trong hộp pin và đặt vào vị trí theo bản hướng dẫn lắp đặt nắp đậy bồn cầu.

22

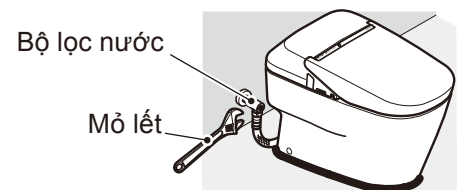


23

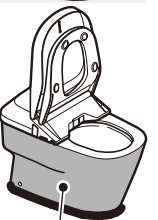


24

- Sau khi chạy thử (xả), kiểm tra bên trong thân bồn cầu xem có mắc vật gì bên trong không, ví dụ như mảnh cắt đường ống. Các vật lạ như mảnh sắt có thể bám vào các cạnh của bồn cầu.
- Đảm bảo đóng van cấp nước và vệ sinh bộ lọc nguồn nước sau khi chạy thử.
- Tháo bộ lọc nguồn nước bằng mỏ lết.
- Sau khi vệ sinh bộ lọc, mở van cấp nước.



- Đảm bảo không có trầy xước quanh khu vực màu xám của bồn cầu. Nếu vật bằng kim loại (đồng hồ đeo tay, cài thắt lưng v.v.) va đập mạnh với bề mặt chúng sẽ tạo nên vết xước màu bạc, nếu xuất hiện vết xước, hãy dùng chất tẩy mài mòn nhẹ nhàng lau đi.
- Sau khi lắp đặt, các vết bẩn khó nhìn (dầu hoặc keo dính đường ống) có thể bám vào bồn cầu. Lưu ý lau sạch bằng chất tẩy trung tính nếu không, bề mặt bồn cầu sẽ không được rửa sạch.
- Liên hệ bộ phận chăm sóc khách hàng của TOTO để biết cách loại bỏ keo silicon bám bên trong bồn cầu.



Phần màu xám

# TOTO






## NEOREST HƯỚNG DẪN LẮP ĐẶT

- Hãy lắp đặt đúng cách theo bản hướng dẫn này để phát huy hết các tính năng của sản phẩm! Sau khi lắp đặt, hãy giải thích rõ cho khách hàng về cách sử dụng sản phẩm!

### Gắn các bộ phận hợp lý theo hướng dẫn

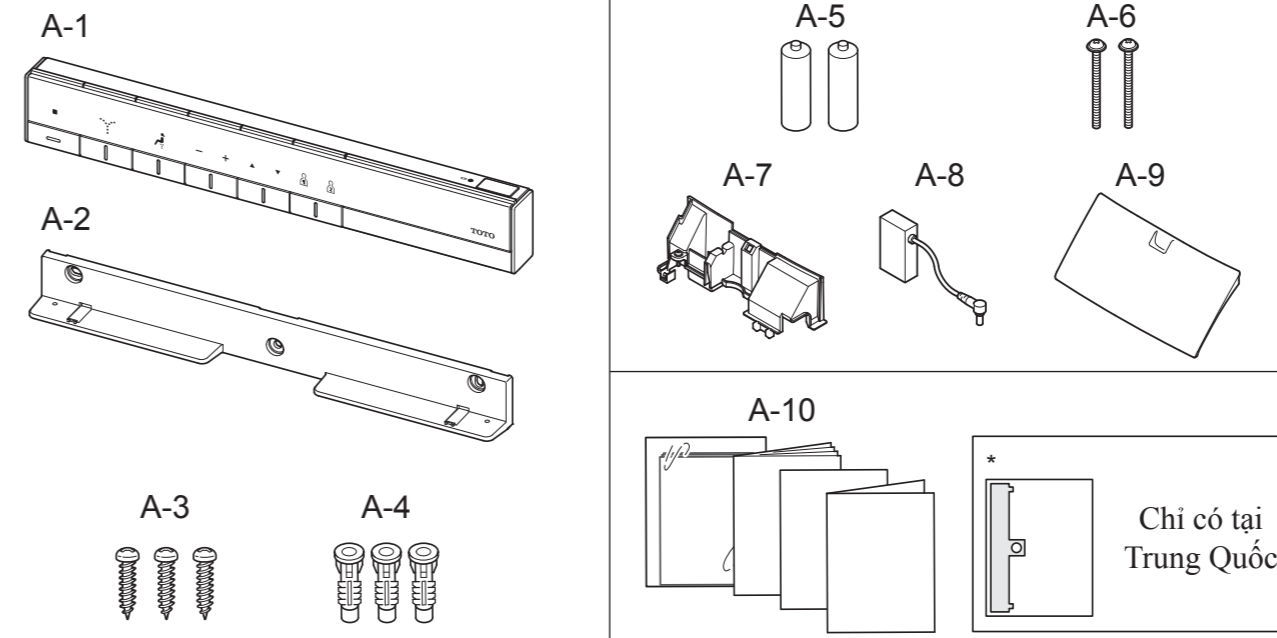
- Chỉ cấp điện và nước cho sản phẩm sau khi đã hoàn thiện tất cả các hạng mục lắp đặt khác.
  - Không làm hỏng các bộ phận đầu nổi trong ống cấp nước (C-3).
  - Áp suất cấp nước nên ở trong khoảng 0.05MPa (7.25PSI) <Áp suất động, lưu lượng 10L/phút hoặc lớn hơn> tới 0.75MPa (108.75PSI) <áp tĩnh>. Đảm bảo cung cấp nước trong khoảng này. Nếu áp suất nước thấp, bồn cầu có thể không được làm sạch.
  - Nhiệt độ của nước nên ở trong khoảng 0 - 35°C (32 - 95°F). Đảm bảo nhiệt độ trong năm trong khoảng này.
  - Nhiệt độ môi trường xung quanh ở trong khoảng 0 - 40°C (32 - 104°F). Đảm bảo nhiệt độ nằm trong khoảng này.
  - Chỉ sử dụng vòi được cung cấp kèm sản phẩm.
- \* Do việc kiểm tra lưu lượng nước được thực hiện trên mỗi sản phẩm tại nhà máy, nước có thể vẫn còn trong sản phẩm.

- Hình dáng công tắc điện (C-2), chiều dài dây nguồn, nguồn điện, điện áp, mức tiêu thụ điện định mức tùy thuộc vào phiên bản của sản phẩm. Kiểm tra loại phù hợp trong bảng bên phải, lắp đặt chính xác sản phẩm.

Hình dạng ổ cắm điện					
Chiều dài dây nối điện	1.2m (3.94ft)				1.8m (5.91ft)
Điện áp / Nối dài	120V	127V	220-240V	220V	
Công suất tiêu thụ điện định mức	1300W (Khi nhiệt độ cung cấp nước là 0°C (32°F))	853W	841-851W	841W	841W
Công suất tiêu thụ điện tối đa	1600W (Khi nhiệt độ cung cấp nước là 0°C (32°F))				

- Kiểm tra xem sản phẩm có được nối đất hợp lý hay không. (Nếu không lắp đặt nối đất, lỗi hoặc hiện tượng rò rỉ dòng điện có thể gây ra điện giật)
- Xác định trước vị trí ổ cắm theo quy định tại Quốc gia thực hiện lắp đặt.
- Đối với Úc việc lắp đặt phải tuân theo tiêu chuẩn AS/NZS 3500 và quy định địa phương.

### Các phụ kiện đi kèm

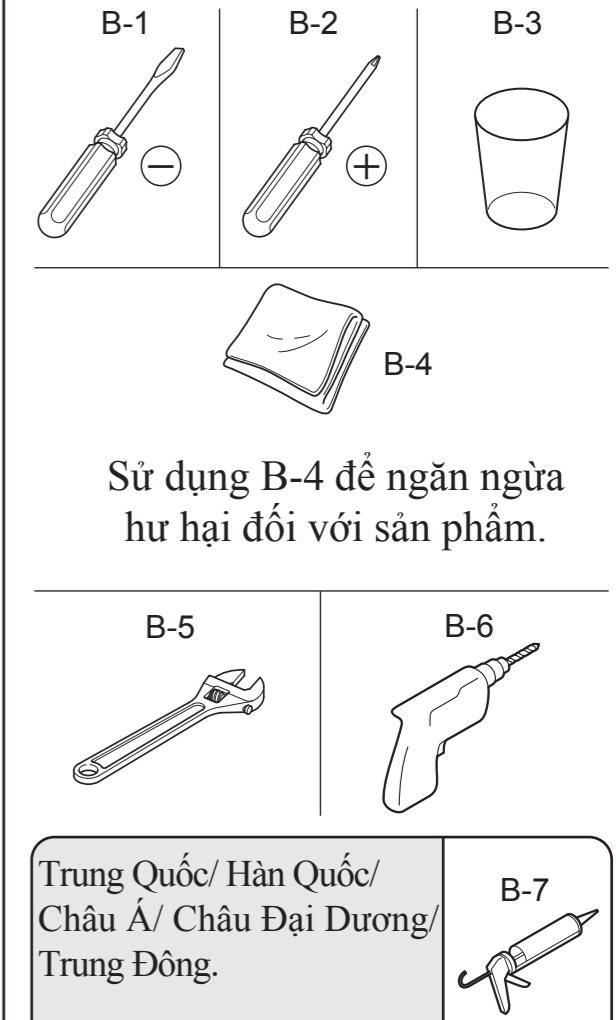


- Phụ kiện chống trộm cho điều khiển từ xa.

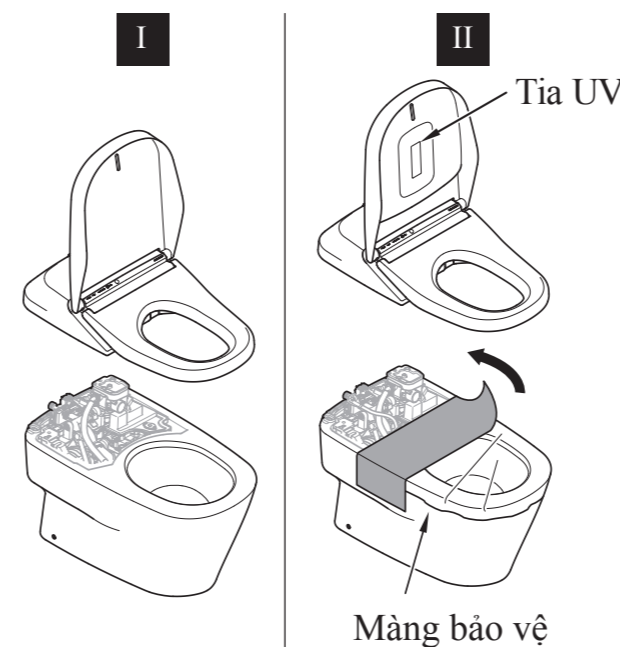
Hướng dẫn lắp đặt phụ kiện chống trộm

- \* Vui lòng hỏi chủ nhà có muốn lắp đặt bộ chống trộm cho điều khiển từ xa trước khi lắp đặt thiết bị hay không. Hãy để lại bộ chống trộm cho khách hàng nếu nó không được lắp đặt.

### Các dụng cụ yêu cầu

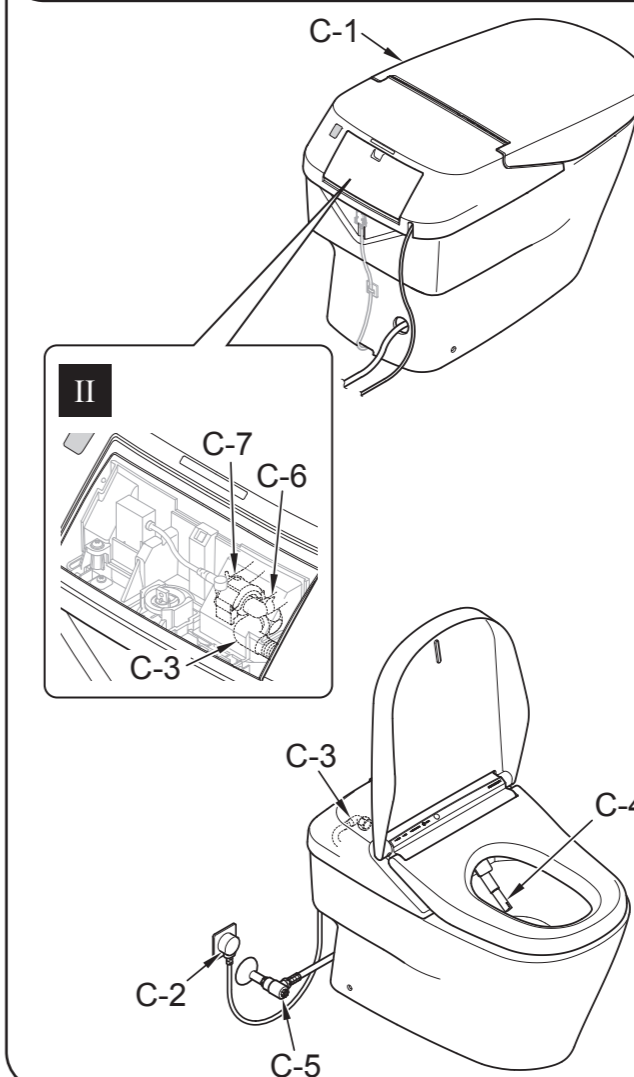


### Kiểm tra sản phẩm



Đảm bảo bóc màng bảo vệ màu xanh trước khi lắp đặt các bộ phận.

### Sơ đồ sản phẩm

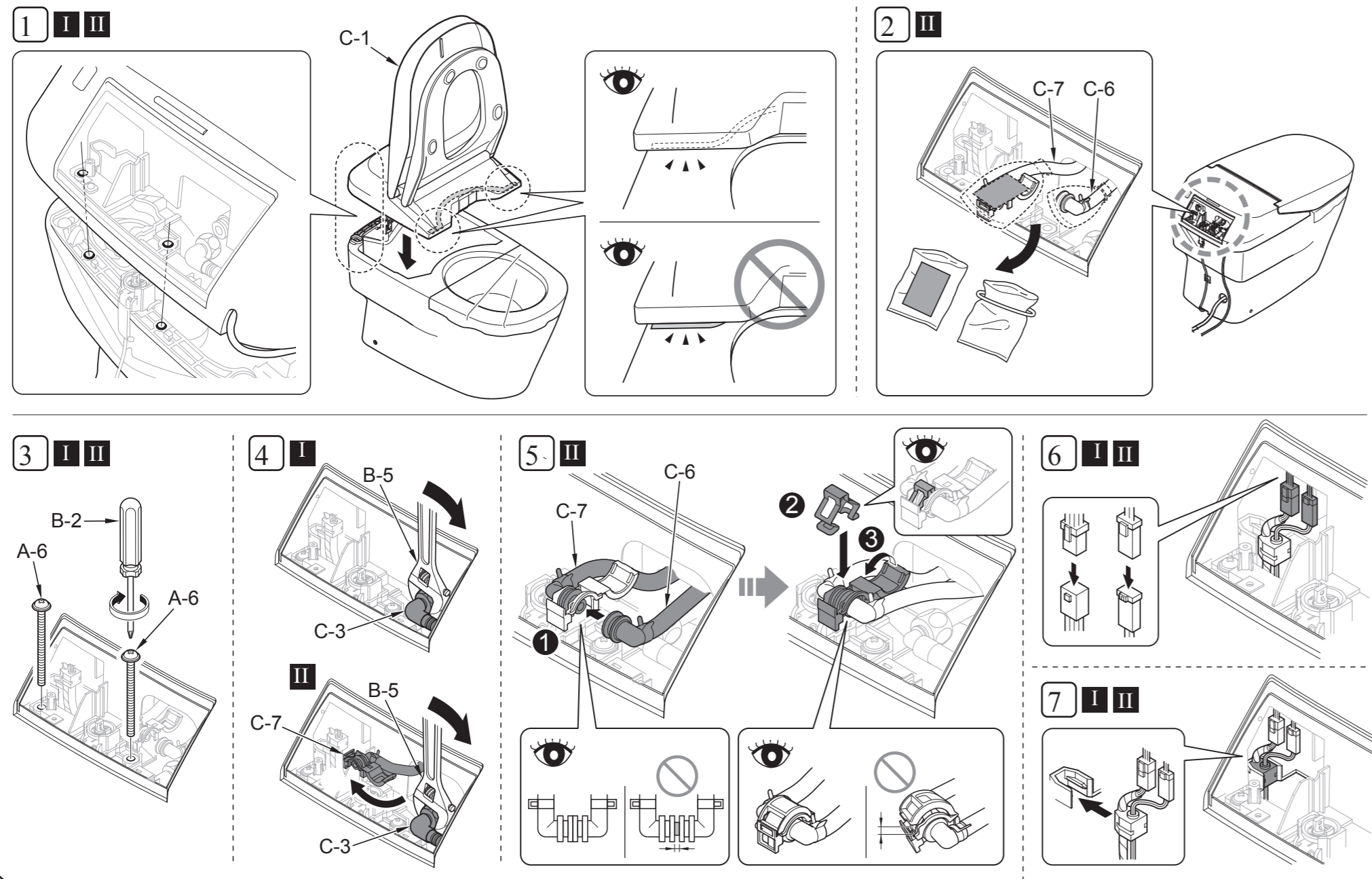


### Ký hiệu và ý nghĩa

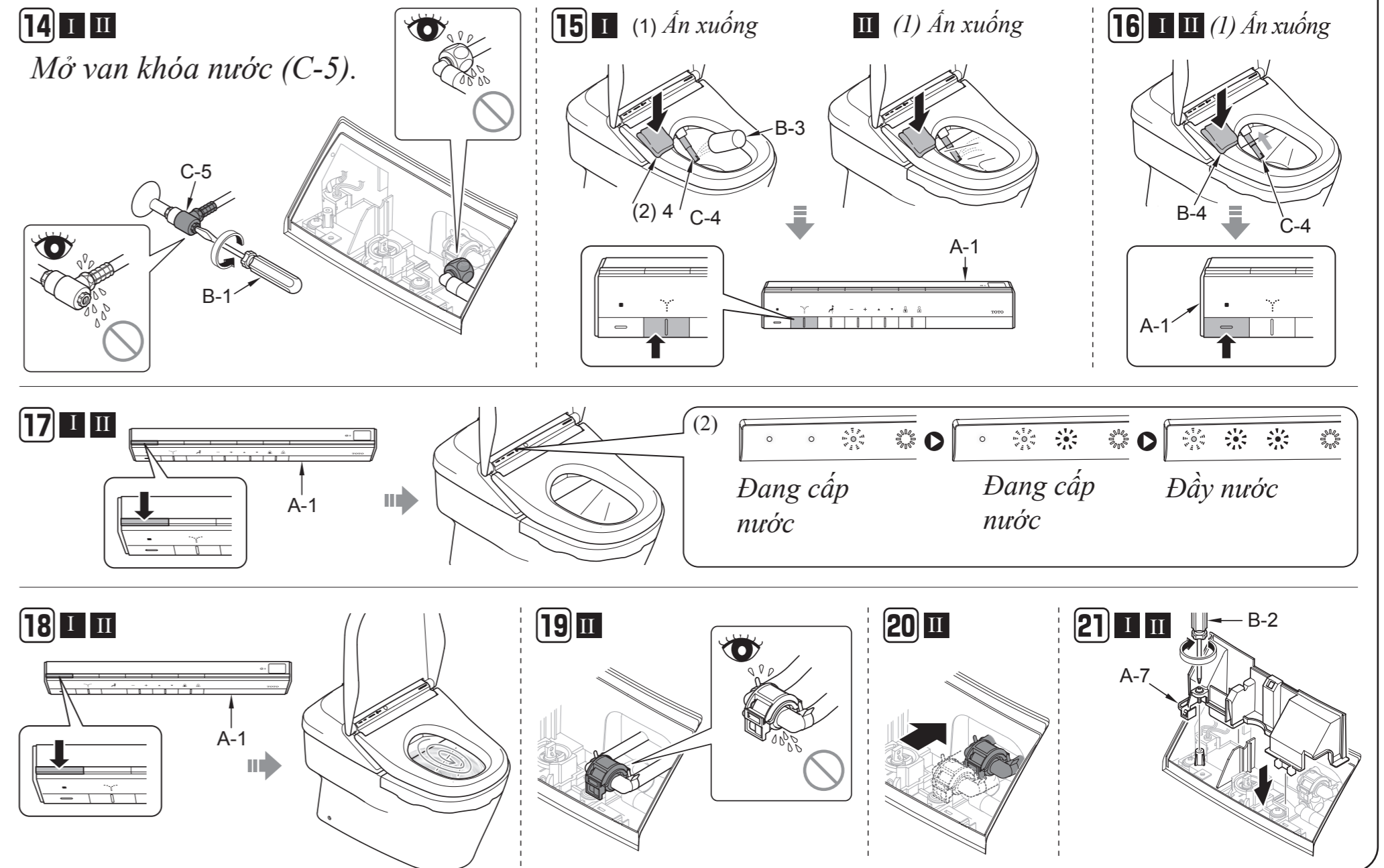
- ↓ : Thao tác nhân viên lắp đặt phải thực hiện
- ↓ : Thao tác NEOREST thực hiện tự động
- 👁️ : Phải xác nhận lại bằng mắt thường
- ⬇️ : Trình tự thao tác Hướng thao tác tiếp theo



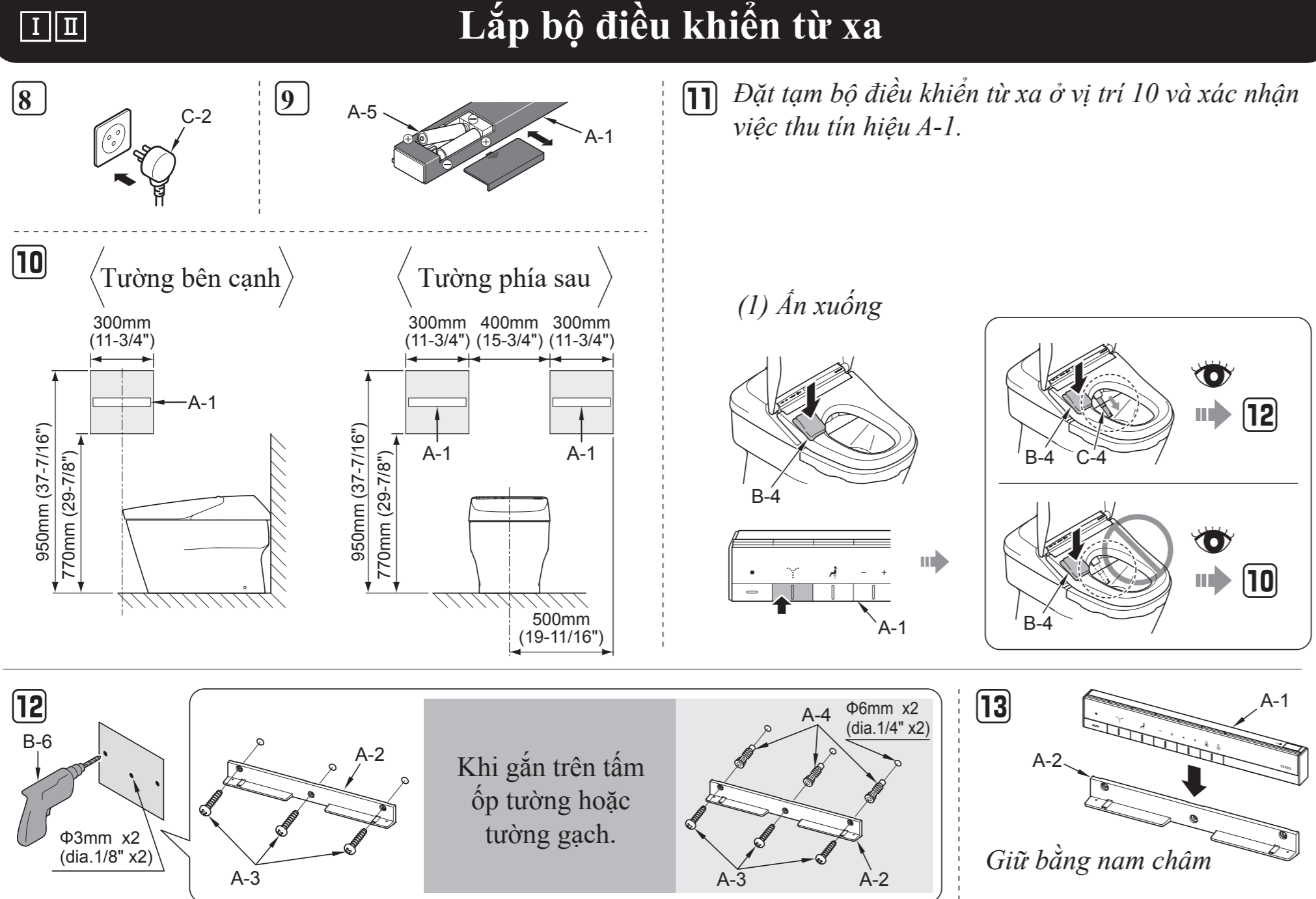
## Quy trình lắp đặt



## Chạy thử



## Lắp bộ điều khiển từ xa



## Thông tin dành cho nhân viên lắp đặt

- Điền các thông tin cần thiết trên thẻ bảo hành gửi kèm theo sách hướng dẫn sử dụng và đảm bảo bàn giao thẻ cho khách hàng.

- Giải thích các tính năng và hoạt động của NEOREST cho khách hàng.

- Nếu sản phẩm không sử dụng trong thời gian dài (như khi được lắp ở công trình mới xây dựng), tắt cầu dao ở bảng phân phối điện và ngắt công tắc điện.