

HƯỚNG DẪN LẮP ĐẶT

BÁT SEN
TBW01005*

TOTO

TOTO

Sau khi lắp đặt xong, hãy giao sách hướng dẫn cho khách hàng cất giữ.

Đọc kỹ hướng dẫn lắp đặt trước khi lắp đặt, chú ý bảo quản sách hướng dẫn để tham khảo về sau.

0G4291Y(B)
2021.08

Mục lục

Mục lục	1
Danh mục phụ kiện	2
Điều kiện vận hành và chú ý khi lắp đặt.....	3
Chú ý khi lắp đặt và bảo dưỡng	4
Bản vẽ lắp đặt hoàn thiện	5
Lắp đặt sản phẩm	6-12

Chứng nhận đạt tiêu chuẩn

Sản phẩm này đạt tiêu chuẩn.

Tiêu chuẩn đánh giá: GB/T 23447-2009, GB 28378-2019

Danh mục phụ kiện

Bát sen cố định	1.bộ
Bộ ống nối	1.bộ
Nắp trang trí.	1.chiếc
Nắp nhựa	1.chiếc
Vít nhỏ	5.chiếc
Chìa vặn	3.chiếc
Dụng cụ đóng mở	1.chiếc
Hướng dẫn lắp đặt	1.bản
Hướng dẫn sử dụng	1.bản

Sản phẩm dùng trong tài liệu này:
Bát sen cố định 2 chế độ TBW01005*

Điều kiện vận hành và chú ý khi lắp đặt

Điều kiện vận hành

- Áp suất cấp nước nóng-lạnh
Áp suất tối thiểu... 0.15 MPa (áp suất động)
Áp suất tối đa... 0.75 MPa (áp suất tĩnh)
Áp suất khuyến nghị... 0.15~0.5 MPa (áp suất động)
- Nhiệt độ cấp nước nóng ở trong khoảng 4~60°C và được khuyến nghị ở mức thấp hơn 60°C, không được sử dụng sen vòi để cấp hơi nước nóng.
- Nhiệt độ của môi trường sử dụng từ 1 ~40°C, nếu nhiệt độ thấp hơn 0°C, bát sen sẽ bị biến dạng hoặc nứt hỏng.
- Để tránh làm hỏng bên trong bát sen, nhiệt độ phun nước không được vượt quá 60°C, nên sử dụng nhiệt độ dưới 45°C.
- Nếu không được sử dụng trong thời gian dài, sản phẩm sẽ bị han gỉ bên trong và bên ngoài dẫn đến không thể sử dụng được.
- Khi muốn vứt bỏ sản phẩm, không được xử lý như rác sinh hoạt thông thường. Vui lòng thực hiện theo các quy định liên quan để sản phẩm được xử lý, phục chế và thu gom bởi hệ thống tái chế độc lập.
- Sản phẩm trong cuốn hướng dẫn này có chức năng vệ sinh.



Chú ý khi lắp đặt

- ⚠ Cảnh báo: có nghĩa rằng nếu phớt lờ nội dung đã được trình bày trong cột này mà lắp đặt nhầm thì có thể dẫn đến tử vong hoặc bị thương nặng về người.
- ⚠ Chú ý: có nghĩa rằng nếu phớt lờ nội dung đã được trình bày trong cột này mà lắp đặt nhầm thì có thể dẫn đến bị thương hoặc phát sinh thiệt hại về tài sản.

⚠ Cảnh báo

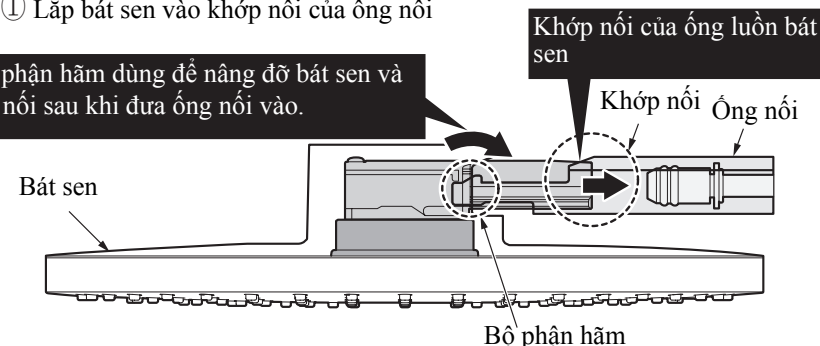
- Bên cấp nước nóng của vòi sen có nhiệt độ cao, chú ý không để da tay chạm trực tiếp vào bề mặt kim loại để tránh bị bỏng.
- Không được lắp ngược đường ống nước nóng, nước lạnh với nhau. Nếu không có thể dẫn đến bị bỏng.
- Không được sử dụng sen vòi để cấp hơi nước nóng, nếu không có thể dẫn đến bị bỏng.
- Khi chuyển đổi từ chế độ sen vòi sang chế độ bát sen và ngược lại, nhiệt độ nước có thể thay đổi. Vì vậy phải thử nhiệt độ nước bằng tay rồi mới được sử dụng, nếu không có thể dẫn đến bị bỏng.

Lắp đặt sản phẩm

V. Lắp đặt bát sen

- Lắp bát sen vào khớp nối của ống nối

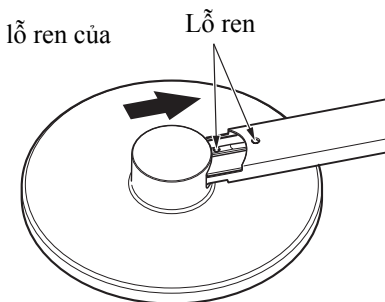
Bộ phận hãm dùng để nâng đỡ bát sen và kết nối sau khi đưa ống nối vào.



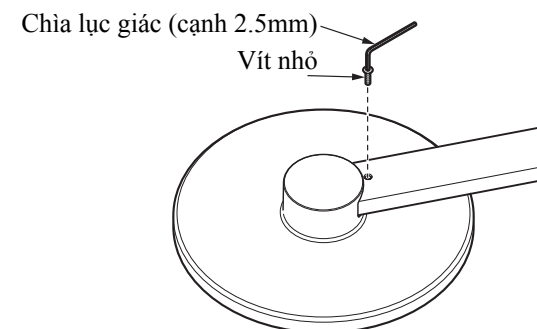
Chú ý

Không được để đầu trước của ống nối va đập và làm hỏng mặt ngoài của bát sen
Không được để đầu trước của ống nối chạm vào phần ống nối đã luồn vào

- Luồn bát sen với ống nối cho đến khi lỗ ren của 2 bộ phận này khớp nhau



- Cố định bằng vít nhỏ



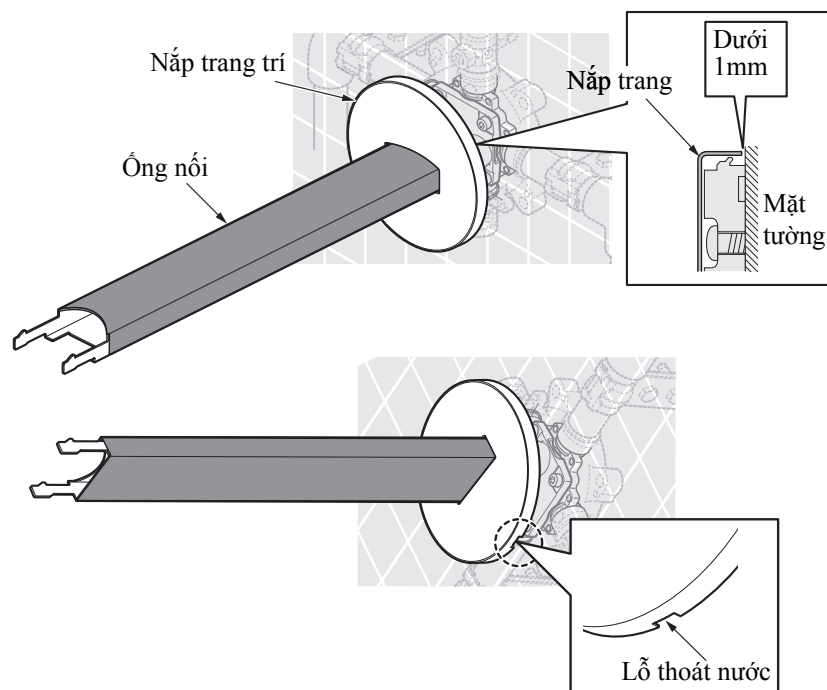
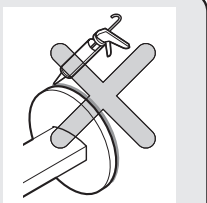
Lắp đặt sản phẩm

IV. Lắp đặt nắp trang trí

- ① Xác nhận mặt thoát nước hướng xuống dưới.
- ② Ấn nắp trang trí vào. Khe hở giữa nắp trang trí và mặt tường phải dưới 1mm.

Chú ý

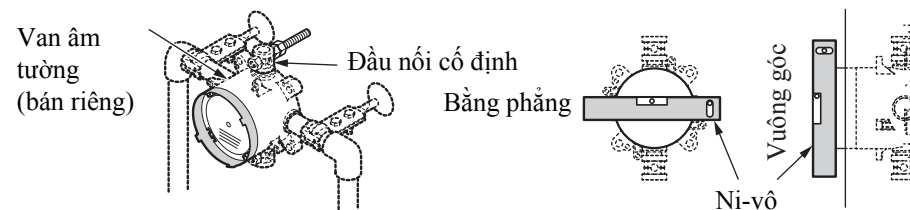
Không được bôi silicon xung quanh nắp trang trí. Nếu không nước sẽ không thoát được khỏi nắp trang trí.



Chú ý khi lắp đặt và bảo dưỡng

⚠ Chú ý

1. Sản phẩm này phải được lắp đặt kết hợp với van âm tường (TBN01002*)
2. Van âm tường phải sử dụng đầu nối cố định trong TBN01002*. Việc xây tường lắp đặt phải được tiến hành trước khi lắp đặt sản phẩm này
3. Trước khi lắp đặt sản phẩm, van âm tường được lắp đặt từ trước không được lung lay. Phần âm tường phải vuông góc từ trên xuống dưới và từ trái sang phải. Dùng ni-vô để kiểm tra độ bằng phẳng.
4. Trường hợp lắp đặt phần âm tường không đúng, sản phẩm sẽ bị lung lay, nghiêng lệch...
5. Không được làm sản phẩm bị va đập, nếu không có thể dẫn đến hỏng hóc và rò nước.
6. Do mẫu mã sản phẩm không ngừng được cải tiến, bởi vậy sản phẩm thực tế sẽ có những khác biệt so với hình vẽ. Tuy nhiên, nguyên lý lắp đặt về cơ bản là như nhau.
7. Không để sản phẩm gần nguồn nhiệt như đèn sưởi... nếu không có thể làm hỏng bề mặt và cấu trúc bên trong sản phẩm.



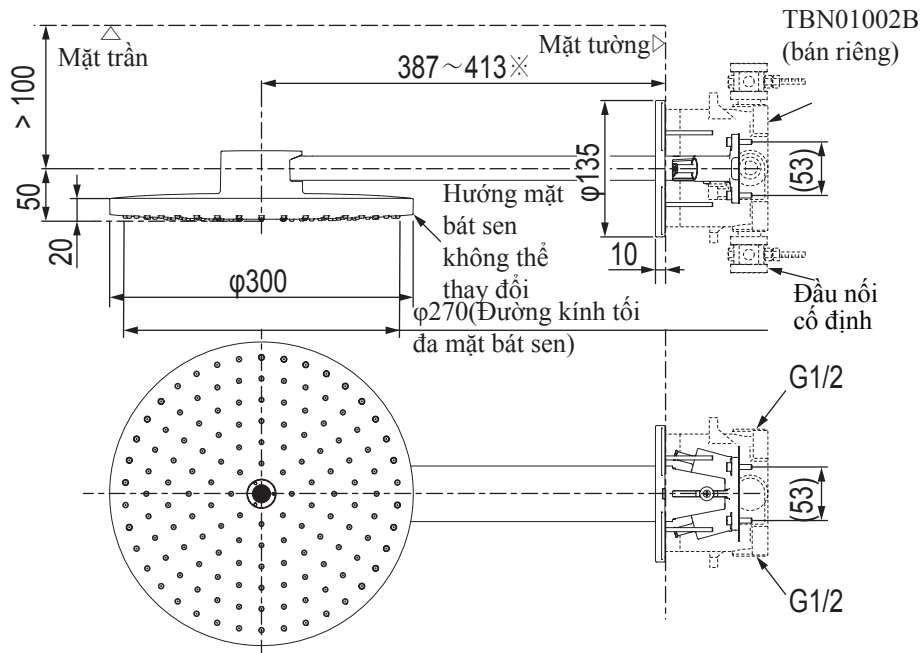
Bảo dưỡng

Để giữ gìn sản phẩm bền đẹp, khách hàng vui lòng bảo dưỡng sản phẩm theo phương pháp sau:

1. Thường xuyên lau bằng khăn mềm và thỉnh thoảng lau bằng khăn thấm nước ướt.
2. Nếu có vết bẩn khó lau, hãy dùng khăn thấm nước tẩy rửa trung tính loãng lau sạch rồi rửa sạch bằng nước.

Bản vẽ lắp đặt hoàn thiện

Bát sen cố định TBW01005* (sen tằm tạo bọt, 2 chế độ)

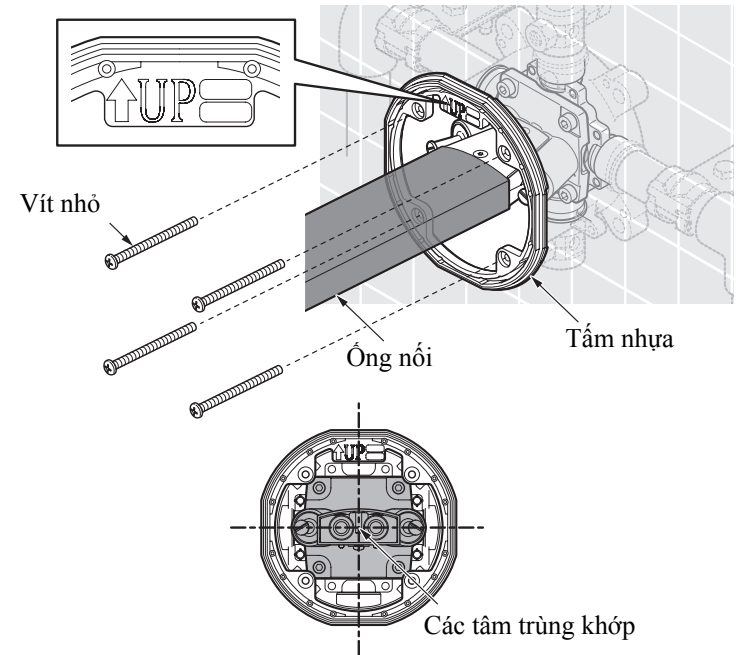


Dấu “※” trong hình là theo độ biến thiên độ sâu của van âm tường
Chú ý: Đơn vị: mm. Kích thước trong () là kích thước tham khảo

Lắp đặt sản phẩm

III. Lắp đặt tấm nhựa

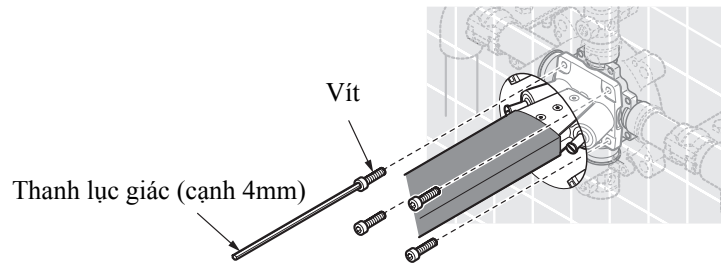
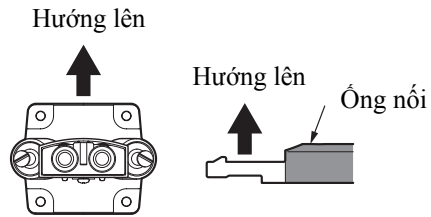
Đặt mặt có chữ “UP” hướng lên trên, dùng vít nhỏ để cố định tấm nhựa với van âm tường



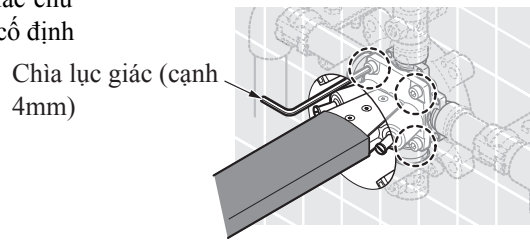
- Tâm của tấm nhựa và tâm của ống nối phải cố định trùng khớp với nhau.
- Không vặn vít quá chặt. Cần thận để không làm biến dạng tấm nhựa.
- Dùng tô vít tay để vặn chặt. Không được dùng tô vít điện.

Lắp đặt sản phẩm

⑤ Lắp đặt ống nối: Dùng chia lực góc để cố định ống nối và vận chặt bằng tay.



⑥ Sau đó dùng chia lực góc chữ L để vận chặt hoàn toàn và cố định

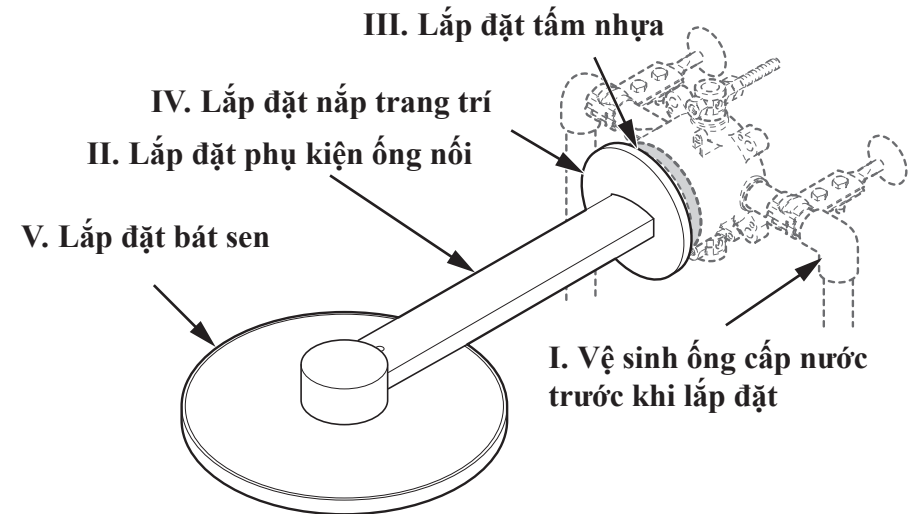
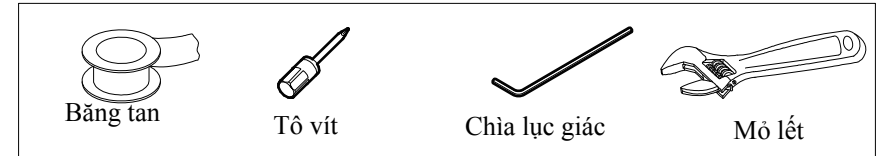


Chú ý

Để ngăn ngừa phần thân cấp nước lung lay, lỏng lẻo, van âm tường phải được cố định thật chắc chắn. Nếu không, sản phẩm có thể bị rơi, rò nước gây chấn thương và tổn thất tài sản.

Lắp đặt sản phẩm

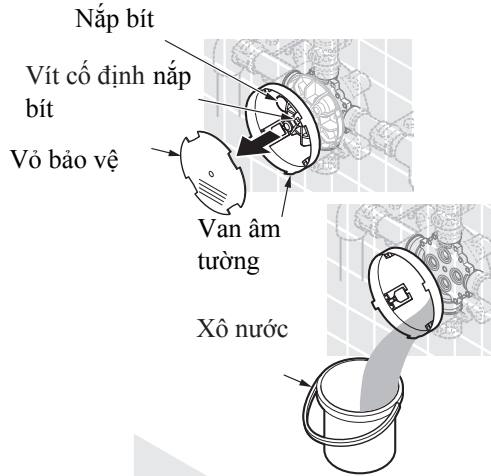
Các dụng cụ cần chuẩn bị trước khi lắp đặt



Lắp đặt sản phẩm

I. Vệ sinh ống cấp nước trước khi lắp đặt

- ① Tháo vỏ bảo vệ và nắp bit của van âm tường, xả nước qua van để loại bỏ hoàn toàn rác, cặn bẩn... bên trong đường ống.



Chú ý

Không được vứt vỏ bảo vệ và nắp bit. Sau khi vệ sinh bên trong ống cấp nước hãy lắp chúng lại như cũ

- ② Lắp lại vỏ bảo vệ và nắp bit vào van âm tường.

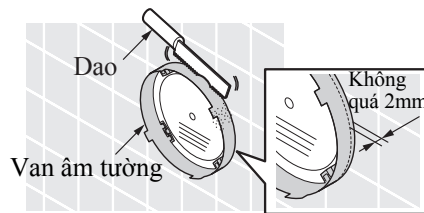


II. Lắp đặt phụ kiện ống nối

- ① Cắt phần nhựa nhô ra khỏi mặt tường của van âm tường. Phần nhô ra khỏi mặt tường không được quá 2mm. Không được đục vào bên trong tường.

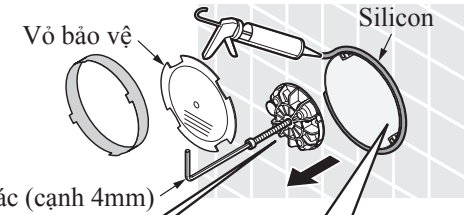
Chú ý

- Dùng dao cắt phần nhựa xung quanh, trong trường hợp bị cong hoặc vỡ, phần nhựa xung quanh sẽ bị hỏng.
- Khi cắt phần nhựa xung quanh, không được làm hỏng tường.



Lắp đặt sản phẩm

- ② Bôi một lớp silicon để chống thấm nước cho khe hở giữa mặt tường hoàn thiện và van âm tường. Tháo bỏ vỏ bảo vệ và nắp bit.



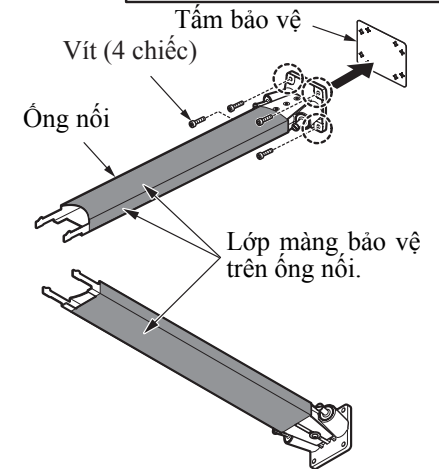
Chú ý

※ Xác nhận trên phần thân cấp nước không còn gioăng của nắp bit cũng như các dị vật khác.



- ③ Để ngăn ngừa hỏng hóc do va đập, có một lớp màng bảo vệ trên ống nối.

- ④ Tháo bỏ tấm bảo vệ của ống nối, lấy các vít ra và kiểm tra xem gioăng chữ O có bị rơi ra không.



Không được vứt các vít đi do chúng được dùng để cố định ống nối.

