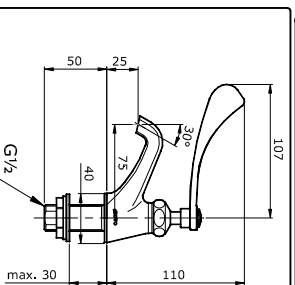


THÔNG SỐ KỸ THUẬT



LOẠI TAY GẠT	
T205QN	Vòi chậu (Nước lạnh)
T205LC	Vòi chậu "CURIO"
T205LCV1	Vòi chậu "CURIO"

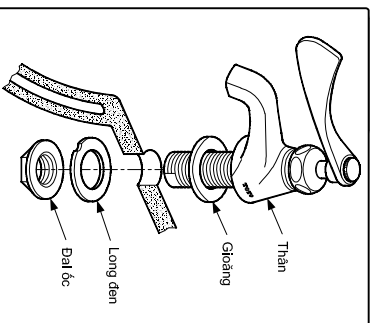
ĐIỀU KIỆN VẬN HÀNH

1. Áp lực cấp nước : 0.05 – 0.75 MPa.
2. Đảm bảo cấp nước sạch (không lẫn cát, tạp chất...)

CHÚ Ý

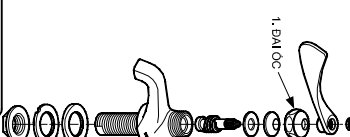
1. Không sử dụng các chất tẩy rửa có tính ăn mòn hoặc dung môi để vệ sinh sản phẩm. Mẫu mã sản phẩm được làm mới, có thể thực tế khác với hình minh họa. Nhưng nguyên tắc lắp đặt cơ bản là giống nhau.

LẮP ĐẶT



XỬ LÝ SỰ CỐ

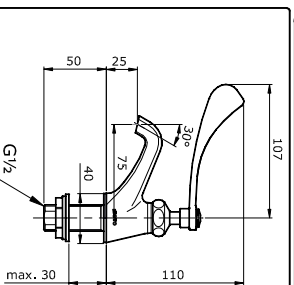
Sự cố	Kiểm tra	Xử lý
Nước rò quanh thân vòi	1	Vặn chặt



BẢO DƯỠNG

Sau khi hoàn thành : Lau sạch bằng xà phòng loãng, lau khô bằng vải mềm. Nhiều chất tẩy rửa có chứa các hóa chất như amoniac, clo, chất tẩy nhà vệ sinh... có thể làm hỏng lớp mạ nên khuyến khích sử dụng.

THÔNG SỐ KỸ THUẬT



LOẠI TAY GẠT	
T205QN	Vòi chậu (Nước lạnh)
T205LC	Vòi chậu "CURIO"
T205LCV1	Vòi chậu "CURIO"

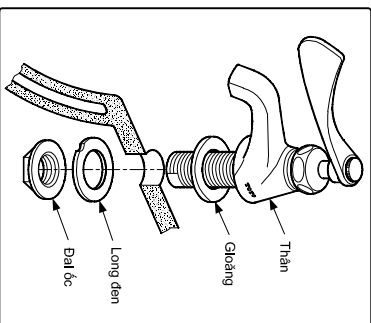
ĐIỀU KIỆN VẬN HÀNH

1. Áp lực cấp nước : 0.05 – 0.75 MPa.
2. Đảm bảo cấp nước sạch (không lẫn cát, tạp chất...)

CHÚ Ý

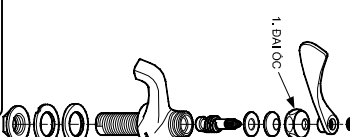
1. Không sử dụng các chất tẩy rửa có tính ăn mòn hoặc dung môi để vệ sinh sản phẩm. Mẫu mã sản phẩm được làm mới, có thể thực tế khác với hình minh họa. Nhưng nguyên tắc lắp đặt cơ bản là giống nhau.

LẮP ĐẶT



XỬ LÝ SỰ CỐ

Sự cố	Kiểm tra	Xử lý
Nước rò quanh thân vòi	1	Vặn chặt



BẢO DƯỠNG

Sau khi hoàn thành : Lau sạch bằng xà phòng loãng, lau khô bằng vải mềm. Nhiều chất tẩy rửa có chứa các hóa chất như amoniac, clo, chất tẩy nhà vệ sinh... có thể làm hỏng lớp mạ nên khuyến khích sử dụng.