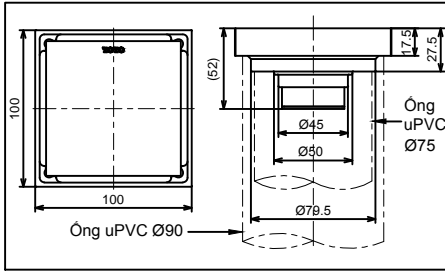


TOTO HƯỚNG DẪN LẮP ĐẶT VÀ SỬ DỤNG GA THOÁT SÀN TVBA413

THÔNG SỐ KỸ THUẬT

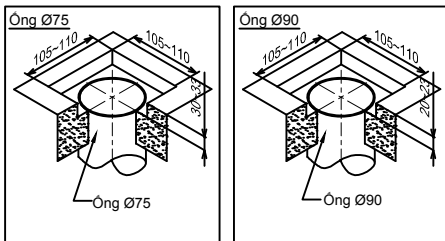


CHÚ Ý

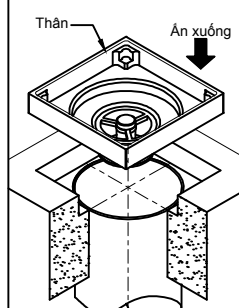
Không được sử dụng các loại vật liệu vệ sinh có tính ăn mòn như: Chất tẩy rửa có chứa axit clohidric, chất pha loãng, bột đánh bóng và chổi sắt... để lau chùi sản phẩm

LẮP ĐẶT

1. Chuẩn bị ống chờ.

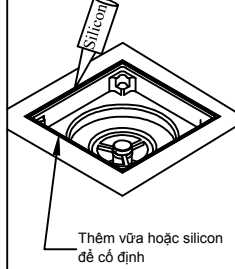


2. Đặt thân ga thoát sàn



Chú ý: Điều chỉnh thân ga thoát sàn cân đối với vị trí ống

3. Cố định thân ga thoát sàn

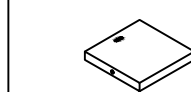


Chú ý: Bề mặt ga thoát sàn đảm bảo thấp hơn mặt sàn 1-2mm

4. Hoàn thiện lắp đặt

Khách hàng chọn 1 trong 2 trường hợp đặt nắp cover

Trường hợp 1: Không gắn đá trang trí

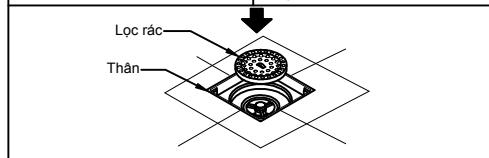


Đặt nắp Cover úp vào thân lọc rác

Trường hợp 2: Gắn đá trang trí



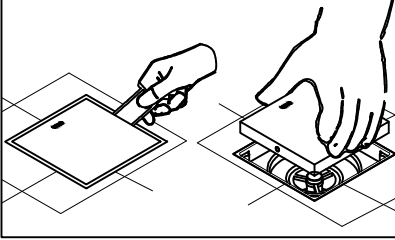
Ngửa nắp Cover, gắn đá trang trí bằng silicon



XỬ LÝ SỰ CỐ

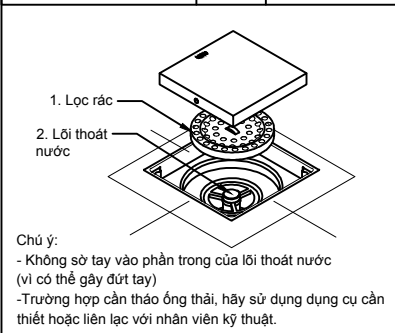
1. Tháo nắp ga thoát sàn

- Sử dụng vật mỏng không sắc cạnh để mở nắp ga thoát sàn



2. Các sự cố thường gặp

Sự cố	K.Tra	Khắc phục
Nước không chảy	1, 2	Làm sạch

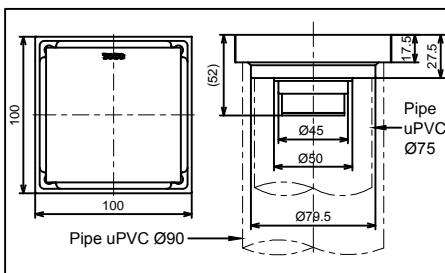


Chú ý:
- Không sờ tay vào phần trong của lõi thoát nước (vì có thể gây đứt tay)
- Trường hợp cần tháo ống thải, hãy sử dụng dụng cụ cần thiết hoặc liên lạc với nhân viên kỹ thuật.

OIMI217502/03

TOTO INSTALLATION AND INSTRUCTION FOR FLOOR DRAIN TVBA413

SPECIFICATIONS

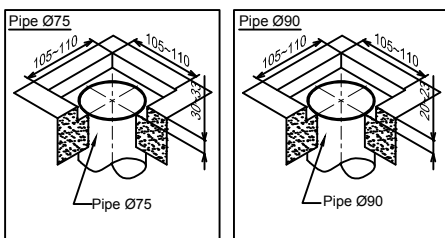


ATTENTION

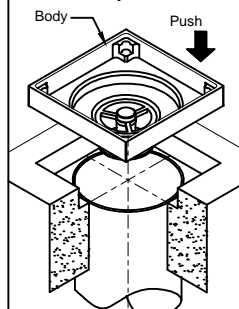
Do not use abrasive cleaners such as detergents containing hydrochloric acid, thinner, polishing powders, and iron brush ... when cleaning the product.

INSTALLATION

1. Prepare installation pipe

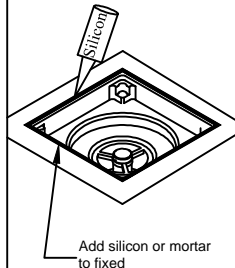


2. Push body



Note: Adjust the floor drain body position so that it will be balanced with the pipe

3. Install body of floor drain

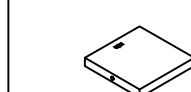


Note: The surface of the floor drain is guaranteed to be 1-2mm lower than the floor surface

4. Final installation

Customers choose 1 in 2 options to install cover

Case 1: Not attaching decorative stones.

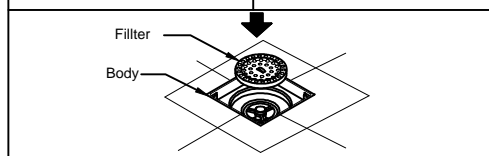


Place the cover face down to the trash filter.

Case 2: Attaching decorative stones.



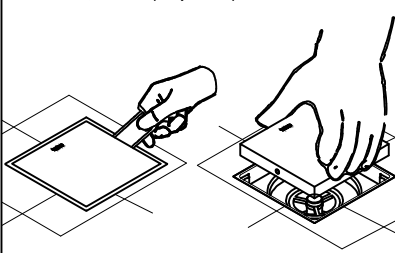
Put the cover cap face up, attaching the silicon decorative stones



TROUBLESHOOTING

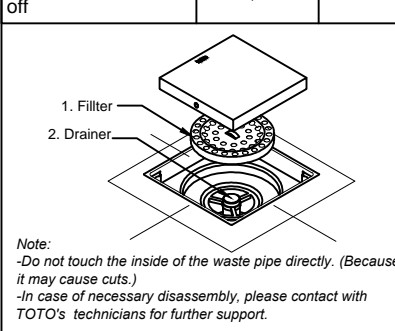
1. Remove the floor drain cover

- Use a thin, non-sharp object to open the floor drain cover



2. Common problems

Problem	Check Point	Solution
Water does not drain off	1, 2	Clean

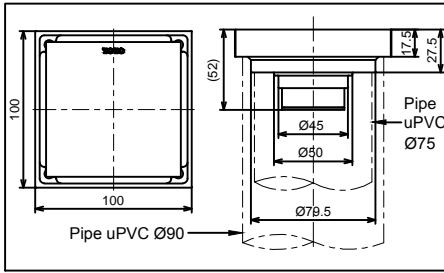


Note:
- Do not touch the inside of the waste pipe directly. (Because it may cause cuts.)
- In case of necessary disassembly, please contact with TOTO's technicians for further support.

OIMI217502/03

TOTO INSTALLATION AND INSTRUCTION FOR FLOOR DRAIN TVBA413

SPECIFICATIONS

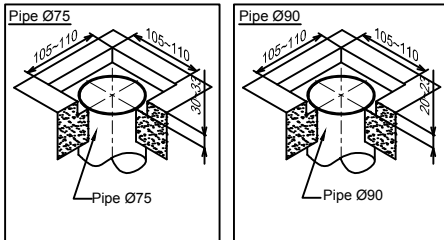


ATTENTION

Do not use abrasive cleaners such as detergents containing hydrochloric acid, thinner, polishing powders, and iron brush ... when cleaning the product.

INSTALLATION

1. Prepare installation pipe

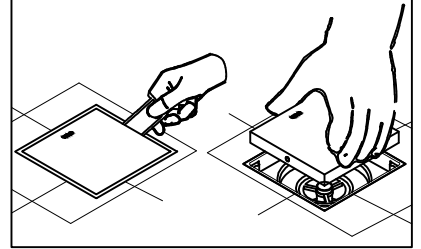


OIMI217502/03

TROUBLESHOOTING

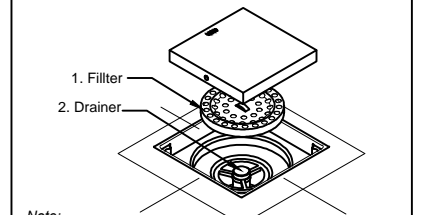
1. Remove the floor drain cover

- Use a thin, non-sharp object to open the floor drain cover



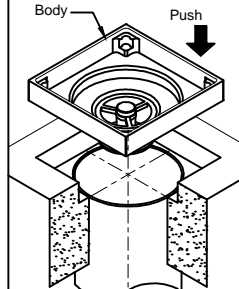
2. Common problems

Problem	Check Point	Solution
Water does not drain off	1, 2	Clean



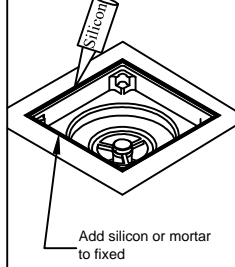
Note:
- Do not touch the inside of the waste pipe directly. (Because it may cause cuts.)
- In case of necessary disassembly, please contact with TOTO's technicians for further support.

2. Push body



Note: Adjust the floor drain body position so that it will be balanced with the pipe

3. Install body of floor drain



Note: The surface of the floor drain is guaranteed to be 1-2mm lower than the floor surface

4. Final installation

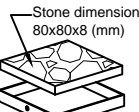
Customers choose 1 in 2 options to install cover

Case 1: Not attaching decorative stones.

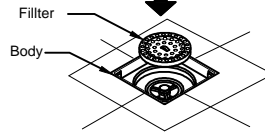


Place the cover face down to the trash filter.

Case 2: Attaching decorative stones.

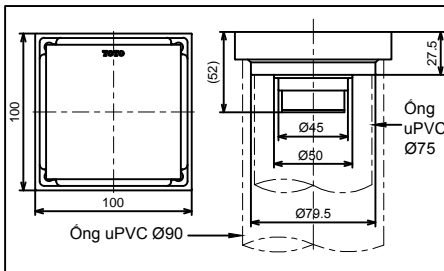


Put the cover cap face up, attaching the silicon decorative stones



TOTO HƯỚNG DẪN LẮP ĐẶT VÀ SỬ DỤNG GA THOÁT SÀN TVBA413

THÔNG SỐ KỸ THUẬT

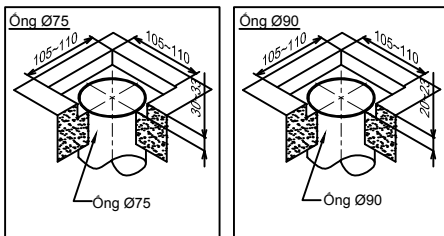


CHÚ Ý

Không được sử dụng các loại vật liệu vệ sinh có tính ăn mòn như: Chất tẩy rửa có chứa axit clohidric, chất pha loãng, bột đánh bóng và chổi sắt... để lau chùi sản phẩm

LẮP ĐẶT

1. Chuẩn bị ống chờ.

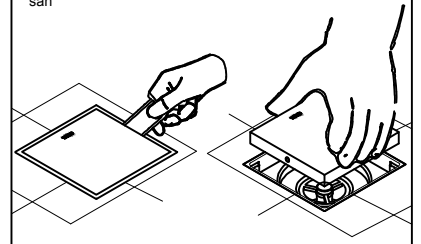


OIMI217502/03

XỬ LÝ SỰ CỐ

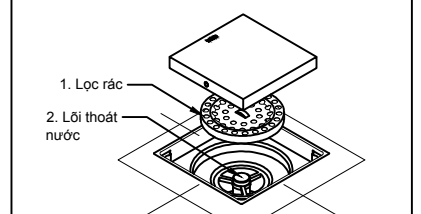
1. Tháo nắp ga thoát sàn

- Sử dụng vật mỏng không sắc cạnh để mở nắp ga thoát sàn



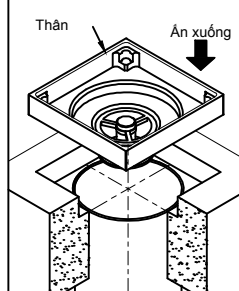
2. Các sự cố thường gặp

Sự cố	K.Tra	Khắc phục
Nước không chảy	1, 2	Làm sạch



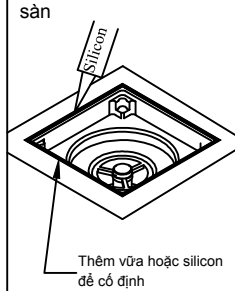
Chú ý:
- Không sờ tay vào phần trong của lõi thoát nước (vì có thể gây đứt tay)
- Trường hợp cần tháo ống thải, hãy sử dụng dụng cụ cần thiết hoặc liên lạc với nhân viên kỹ thuật.

2. Đặt thân ga thoát sàn



Chú ý: Điều chỉnh thân ga thoát sàn cân đối với vị trí ống

3. Cố định thân ga thoát sàn



Chú ý: Bề mặt ga thoát sàn đảm bảo thấp hơn mặt sàn 1-2mm

4. Hoàn thiện lắp đặt

Khách hàng chọn 1 trong 2 trường hợp đặt nắp cover

Trường hợp 1: Không gắn đá trang trí



Đặt nắp Cover úp vào thân lọc rác

Trường hợp 2: Gắn đá trang trí



Ngửa nắp Cover, gắn đá trang trí bằng silicon

