

**TOTO**

L1616C

Xin chân thành cảm ơn quý khách đã tin dùng sản phẩm thiết bị vệ sinh TOTO.

Quý khách đang sở hữu một trong những sản phẩm sứ vệ sinh hoàn hảo nhất hiện có trên thị trường được đảm bảo bởi danh tiếng của TOTO trên toàn thế giới. Với thiết kế độc đáo, mới lạ, đặc biệt là sự kết hợp hoàn hảo giữa tính thẩm mỹ và tính năng kỹ thuật, công ty TOTO chúng tôi tự hào mang lại cho khách hàng những sản phẩm sang trọng và tiện lợi khi sử dụng.

Chúng tôi hy vọng quý khách sẽ hài lòng với chất lượng và tính năng của sản phẩm này.

**CHẬU ĐẶT TRÊN BÀN**

## ■ Thông số kỹ thuật

Lỗ bắt vòi trên thân chậu

Đường kính lỗ bắt vòi : Ø35mm

Đường kính lỗ xả tràn : Ø21mm

Kích thước sản phẩm : W600 x L460 x H70(mm)

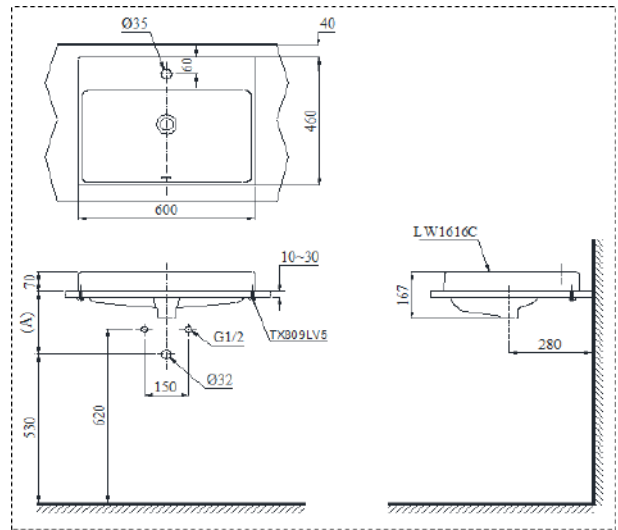
**TOTO**

L1616C

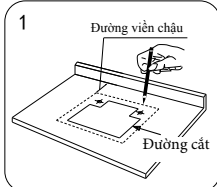
## ■ Danh mục cấu thành

Tên gọi	Số lượng	Hình ảnh	Ghi chú
Chậu rửa (L1616C)	1 Chiếc		
Bộ ốc cố định (TX809LV5)	1 Bộ		
Tài liệu lắp đặt (Hướng dẫn lắp đặt, mẫu lấy dấu cắt bàn đá)	1 Bộ		

## ■ Bản vẽ lắp đặt

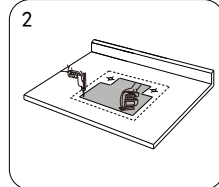
**TOTO**

L1616C

**LẮP ĐẶT**

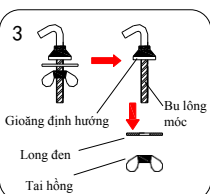
Tùy theo vị trí lắp đặt, đặt mẫu lấy dấu lên bàn đá và lấy dấu lỗ lắp đặt và các đường viền các cạnh của chậu.

**Cảnh báo:** vị trí đặt chậu phải đảm bảo không gian để lắp vòi, nếu quá sát tường có thể sẽ không lắp được que nhân xả hoặc không giặt được que nhân xả.

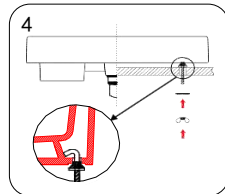


Khoan lỗ và cắt bàn đá chính xác theo dấu đã lấy.

**Cảnh báo:** đường viền chậu không chỉ để hiển thị vị trí đặt chậu, không được cắt, chúng tôi sẽ không chịu trách nhiệm nếu cắt sai.



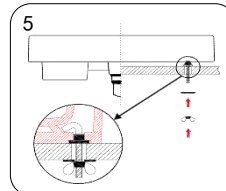
Tháo tai hồng và long đen ra khỏi bu lông móc, chỉ giữ lại gioăng định hướng.



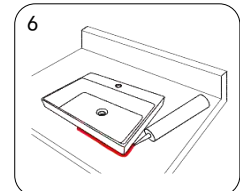
Điều chỉnh, lắp bu lông móc và gioăng định hướng vào lỗ dưới đáy chậu, trước khi đặt lên bàn đá.

**TOTO**

L1616C

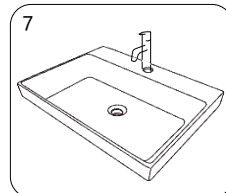


Đặt chậu nhẹ nhàng lên trên bàn đá sao cho khớp với lỗ đã khoan trên bàn đá, rồi lần lượt nắp các phụ kiện như hình minh họa và cố định chậu với bàn đá.

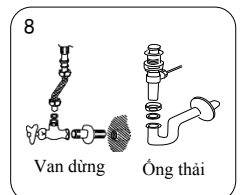


Độ dày lớn nhất của bàn đá là 35mm, nếu lớn hơn có thể ảnh hưởng đến việc lắp đặt, sau khi lắp xong sử dụng keo chống thấm chít vào phần khe hở với bàn đá.

**Cảnh báo:** không sử dụng keo epoxy hoặc loại keo nở ra khi khô lại, nếu không chúng tôi không chịu trách nhiệm.



Lắp đặt các phụ kiện khác sao cho phù hợp với yêu cầu kỹ thuật trong hướng dẫn của chậu



Nối nguồn nước và lắp ống thải