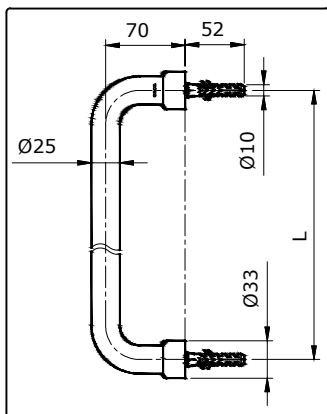


THÔNG SỐ KỸ THUẬT



LỰA CHỌN CHIỀU DÀI (L)

LOẠI	CHIỀU DÀI
TX3A1 Thanh tay vịn (L=350 mm)	350 mm
TX3A2 Thanh tay vịn (L=500 mm)	500 mm
TX3A3 Thanh tay vịn (L=650 mm)	650 mm

BẢO DƯỠNG

Luôn vệ sinh bề mặt mạ crôm bằng vải mềm. Thỉnh thoảng có thể lau bằng vải ngâm với xà phòng.

CHÚ Ý

1. Không sử dụng vật liệu làm sạch có tính chất ăn mòn như: chất tẩy rửa có chứa axit clohydric, dung môi, bột đánh bóng và bàn chải nylon.
2. Vì mẫu mã sản phẩm được cập nhật liên tục nên sản phẩm thực tế có thể không giống như hiển thị trong sơ đồ, nhưng các nguyên tắc lắp đặt cơ bản đều giống nhau.

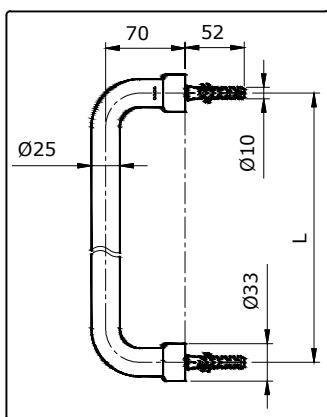
S060083R

LẮP ĐẶT

1. Khoan
2 lỗ Ø10
2. Đệm
Đầu nối
Đệm
Bu-lông
Đai ốc
Nơ nhựa
3. Thanh tay vịn
Nắp che

R2

THÔNG SỐ KỸ THUẬT



LỰA CHỌN CHIỀU DÀI (L)

LOẠI	CHIỀU DÀI
TX3A1 Thanh tay vịn (L=350 mm)	350 mm
TX3A2 Thanh tay vịn (L=500 mm)	500 mm
TX3A3 Thanh tay vịn (L=650 mm)	650 mm

BẢO DƯỠNG

Luôn vệ sinh bề mặt mạ crôm bằng vải mềm. Thỉnh thoảng có thể lau bằng vải ngâm với xà phòng.

CHÚ Ý

1. Không sử dụng vật liệu làm sạch có tính chất ăn mòn như: chất tẩy rửa có chứa axit clohydric, dung môi, bột đánh bóng và bàn chải nylon.
2. Vì mẫu mã sản phẩm được cập nhật liên tục nên sản phẩm thực tế có thể không giống như hiển thị trong sơ đồ, nhưng các nguyên tắc lắp đặt cơ bản đều giống nhau.

S060083R

LẮP ĐẶT

1. Khoan
2 lỗ Ø10
2. Đệm
Đầu nối
Đệm
Bu-lông
Đai ốc
Nơ nhựa
3. Thanh tay vịn
Nắp che

R2