

TOTO

Đầu nối tường dùng cho bát sen TBW01014B, TBW02013B

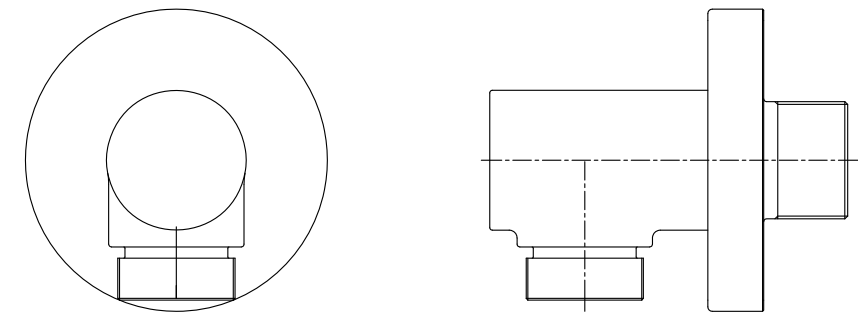
Đọc kỹ hướng dẫn sử dụng trước khi sử dụng sản phẩm và cất giữ cuốn hướng dẫn cẩn thận để sử dụng về sau.

Danh mục phụ kiện

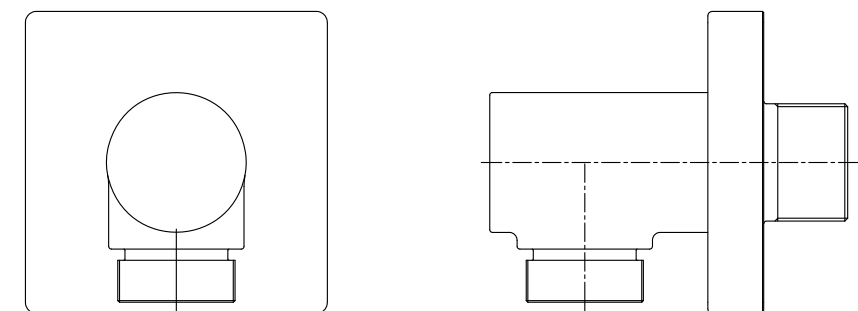
Đầu nối tường.....	1 chiếc	Các sản phẩm sử dụng trong tài liệu này:
Nắp trang trí.....	1 chiếc	TBW01014B: đầu nối tường “L Shower” (dạng tròn)
Gioăng chữ O.....	1 chiếc	TBW02013B: đầu nối tường “L Shower” (dạng vuông)
Hướng dẫn lắp đặt.....	1 bản	
Hướng dẫn sử dụng.....	1 bản	

Bản vẽ sản phẩm

TBW01014B: đầu nối tường “L Shower” (dạng tròn)



TBW02013B: đầu nối tường “L Shower” (dạng vuông)



Điều kiện vận hành

1. Đầu nối tường được sử dụng cho bát sen và vòi nước
2. Áp suất cấp nước nóng-lạnh
 - Áp suất tối thiểu.....0.05 MPa (áp suất động)
 - Áp suất tối đa.....1.0 MPa (áp suất động)
 - Áp suất khuyến nghị.0.1~0.5 MPa (áp suất động)
 - Áp suất thử nghiệm.1.75 MPa (áp suất tĩnh)
3. Nhiệt độ nước nóng cấp vào không được vượt quá 70°C, nhiệt độ cấp nước nóng khuyến nghị ở mức 60±5°C, không được sử dụng vòi nước để cấp hơi nước nóng.
4. Nhiệt độ của môi trường sử dụng trên 0°C, nếu nhiệt độ thấp hơn 0°C, sản phẩm sẽ bị biến dạng hoặc nứt hỏng.
5. Để đạt được hiệu quả sử dụng tốt nhất, bát sen nên được lắp đặt kết hợp với các sản phẩm khác của TOTO.
6. Nếu không được sử dụng trong thời gian dài, sản phẩm sẽ bị han gỉ bên trong và bên ngoài dẫn đến không thể sử dụng được.
7. Khi muốn vứt bỏ sản phẩm, không được xử lý như rác sinh hoạt thông thường. Vui lòng thực hiện theo các quy định liên quan để sản phẩm được xử lý, phục chế và thu gom bởi hệ thống tái chế độc lập.
8. Sản phẩm trong cuốn hướng dẫn có chức năng vệ sinh.

Chú ý khi lắp đặt

⚠ Cảnh báo: có nghĩa rằng nếu phớt lờ nội dung đã được trình bày trong cột này mà lắp đặt nhầm thì có thể dẫn đến tử vong hoặc bị thương nặng về người.

⚠ Chú ý: có nghĩa rằng nếu phớt lờ nội dung đã được trình bày trong cột này mà lắp đặt nhầm thì có thể dẫn đến bị thương hoặc phát sinh thiệt hại về tài sản.

⚠ Cảnh báo

1. Không để cho trẻ em sử dụng sản phẩm hoặc chỉ được sử dụng dưới sự giám sát của người lớn. Người già và người khuyết tật cũng phải được theo kèm bởi người có năng lực hành vi khi sử dụng sản phẩm.
2. Bên cấp nước nóng của vòi sen có nhiệt độ cao, chú ý không để da tay chạm trực tiếp vào bề mặt kim loại để tránh bị bỏng.
3. Không được lắp ngược đường ống nước nóng, nước lạnh với nhau. Nếu không có thể dẫn đến bị bỏng.
4. Không được sử dụng sen vòi để cấp hơi nước nóng, nếu không có thể dẫn đến bị bỏng.

⚠ Chú ý

1. Không được làm sản phẩm bị va đập, nếu không có thể dẫn đến hỏng hóc và rò nước.
2. Sử dụng khăn mềm để lau sản phẩm hoặc thỉnh thoảng dùng khăn thấm dầu máy hoặc sáp động cơ để lau. Tuy nhiên, không được tiếp xúc với các phụ kiện bằng nhựa, nếu không chúng sẽ mất đi độ bóng và có thể bị han gỉ.
3. Không sử dụng các chất tẩy rửa có thành phần axit, thuốc tẩy, bột đánh bóng hoặc các chất chứa hạt thô và bàn chải ni-lông để vệ sinh sản phẩm. Nếu không, lớp mạ sẽ bị hỏng...
4. Chất tẩy rửa có chứa thành phần axit sẽ ăn mòn lớp mạ, vì vậy tuyệt đối không được sử dụng. Trường hợp sử dụng chất tẩy rửa chứa thành phần axit để vệ sinh gạch men tường phòng tắm, yêu cầu rửa sạch bằng nước ngay sau khi vệ sinh xong.
5. Không được để sản phẩm ở trạng thái không sử dụng trong thời gian dài, nếu không, sản phẩm sẽ bị han gỉ bên trong và bên ngoài dẫn đến không thể sử dụng được.
6. Do mẫu mã sản phẩm không ngừng được cải tiến, bởi vậy sản phẩm thực tế sẽ có những khác biệt so với hình vẽ. Tuy nhiên, nguyên lý lắp đặt về cơ bản là như nhau.

Bảo dưỡng

Để giữ gìn sản phẩm bền đẹp, khách hàng vui lòng bảo dưỡng sản phẩm theo phương pháp sau:

1. Thường xuyên lau bằng khăn mềm và thỉnh thoảng lau bằng khăn thấm nước ướ.
2. Nếu có vết bẩn khó lau, hãy dùng khăn thấm nước tẩy rửa trung tính loãng lau sạch rồi rửa sạch bằng nước.
3. Không sử dụng các chất bột tẩy vệ sinh bàn cầu, thuốc tẩy, dầu máy, dung dịch tẩy rửa có chứa axit mạnh hoặc kiềm, các chất tẩy rửa chứa hạt thô như bột đánh bóng hoặc bàn chải ni-lông để vệ sinh sản phẩm.

Điều kiện vận hành

Hiện tượng	Hạng mục kiểm tra
Rò nước	1
Đầu nối tường lung lay	1

Sau khi lắp đặt nếu xảy ra sự cố, vui lòng tháo dỡ và kiểm tra theo hướng dẫn sau.

Lấy mã TBW01014B làm ví dụ
Sản phẩm tương tự:
TBW02013B

