

HƯỚNG DẪN LẮP ĐẶT

Trước khi lắp đặt sản phẩm, hãy đọc kỹ hướng dẫn lắp đặt này và giữ lại để sử dụng những lần sau.

BÁT SEN DB118C, DB122EC, DB130-1C, DB130C, DB144-1CR, DB144-1ECR, DB144CR, DB144ECR, DB151-1CR, DB151-1ECR, DB151CR, DB151ECR, DB173C, DBX133-1CA, DBX133CA, DBX134-1CA, DBX134CA, DBX137-1CA, DBX137CA, DBX138-1CA, DBX138CA, DBX152C, DB111CR, DB148CA, DBX105-1CAM, DBX105CAM, DBX113-1CA, DBX113CA, DBX135-1CA, DBX135CA

TOTO

TOTO



OG385RY(E)
2020.10

Chứng nhận đạt tiêu chuẩn

Sản phẩm này đạt tiêu chuẩn.
Tiêu chuẩn đánh giá: GB/T 23447-2009, GB 28378-2019

Phụ lục

Phụ lục

Phụ lục	1
Danh mục phụ kiện	2-3
Điều kiện lắp đặt và chú ý khi lắp đặt.....	4
Chú ý khi lắp đặt và bảo dưỡng.....	5
Bản vẽ lắp đặt hoàn thiện	6-11
Lắp đặt bát sen.....	12-19
Chứng nhận đạt tiêu chuẩn.....	20

Danh mục phụ kiện

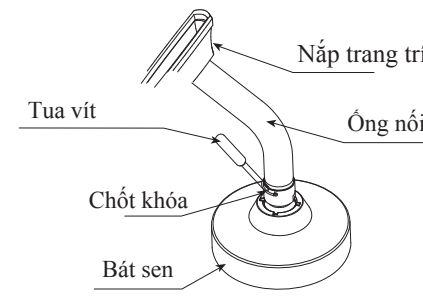
Danh mục phụ kiện

Bát sen	1 bộ	
Bộ ống nối	1 bộ	
Nắp trang trí	1 bộ	
Vít tự khoan	4 cái	Số lượng này áp dụng đối với loại âm tường (Đối với loại lộ tường thì số lượng là 3 cái)
Long đen inox	4 cái	
Khuỷu nối ống	1 cái	Loại gắn trần
Hướng dẫn lắp đặt	1 quyển	
Hướng dẫn sử dụng	1 quyển	

Lắp đặt bát sen

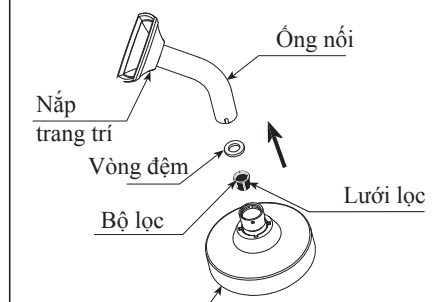
3. Tháo rời bát sen

Khi tháo đầu bát sen ra, hay làm theo như các bước bên dưới.



① Sử dụng tua vít để vặn để căn chỉnh khoảng cách giữa chốt khóa và đầu bát sen như hình trên và nhẹ nhàng tháo chốt khóa ra để tháo bát sen.

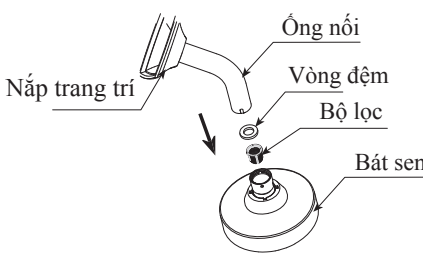
Chú ý: Vui lòng giữ chốt khóa bằng tay khi tháo rời để tránh rơi mất và chú ý đến phần ren để không bị sứt.



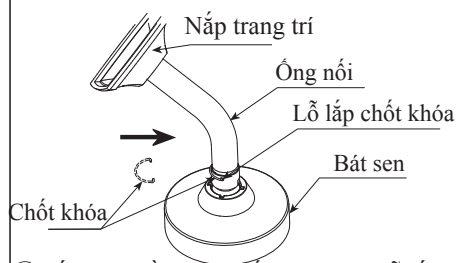
② Sử dụng clê để tháo đầu bát sen và ống cấp nước, rồi lấy vòng đệm và lưới lọc ra. Nếu lưới lọc bị bẩn có thể làm sạch lưới lọc.

4. Lắp bát sen

Sau khi tháo đầu bát sen ra, có thể lắp đầu bát sen lại như các bước bên dưới.



① Lắp bộ lọc và vòng đệm vào đầu bát sen và vặn chặt vào ống nối.



② Lắp một đầu của chốt khóa vào lỗ lắp chốt khóa trên đầu bát sen, đầu kia được lắp vào lỗ còn lại trên đầu bát sen.

Chú ý: Cả hai đầu của chốt khóa phải được móc vào lỗ lắp chốt khóa trên đầu bát sen, nếu không có thể sẽ gây mất an toàn.

Lắp đặt bát sen

Loại DBX152C

1. Trước khi lắp đặt phải đảm bảo bên trong ống cấp nước không có các vật lạ như cát, cặn bẩn, sỏi v.v...

2. Lắp đặt đường ống cấp nước

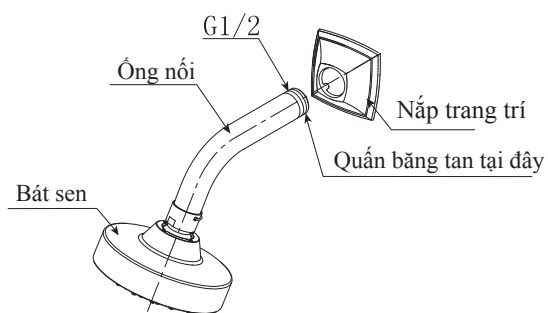
(1) Lắp nắp trang trí vào ống cấp nước

(2) Quần băng tan vào hai đầu ren ống nối.

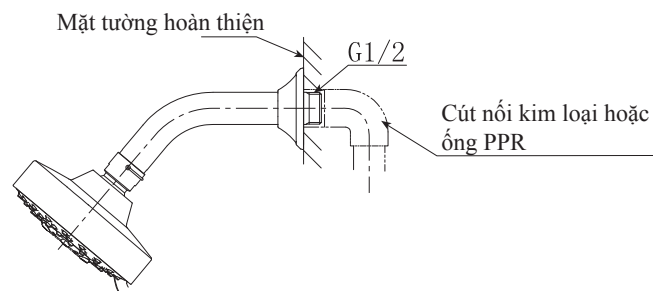
Chú ý: a. Để đảm bảo nắp trang trí hoàn toàn có thể che được lỗ lắp sau khi lắp đặt (kích thước lỗ lắp dưới $\varnothing 47$), nếu không các bộ phận sẽ không được bảo vệ.

b. Điều chỉnh nắp trang trí đến vị trí sát tường sau khi lắp đặt.

c. Điều chỉnh bát sen theo hướng tốt nhất (công gắng điều chỉnh đúng mức).



<Ống cấp nước >



※ Các yếu tố cần thiết khi lắp ống cấp nước có nguyên tắc tương tự

Danh mục phụ kiện

Danh mục các sản phẩm áp dụng:

DB118C
DB122EC
DB130-1C
DB130C
DB144-1CR
DB144-1ECR
DB144CR
DB144ECR
DB151-1CR
DB151-1ECR
DB151CR
DB151ECR
DB173C
DBX133-1CA
DBX133CA
DBX134-1CA
DBX134CA
DBX137-1CA
DBX137CA
DBX138-1CA
DBX138CA
DBX152C
DB111CR
DB148CA
DBX105-1CAM
DBX105CAM
DBX113-1CA
DBX113CA
DBX135-1CA
DBX135CA

Điều kiện lắp đặt và chú ý khi lắp đặt

Điều kiện lắp đặt

1. Áp suất nước lạnh, nước nóng cấp vào:

Áp suất tối thiểu 0.05 MPa (áp suất động)

Áp suất tối đa 0.5 MPa (áp suất động)

Để sản phẩm hoạt động hiệu quả, khuyến nghị mức áp suất trong khoảng 0.2 ~ 0.4 MPa

2. Nhiệt độ nước cấp vào không vượt quá 70°C, nhiệt độ sử dụng kiến nghị là 60±5°C, khi cấp nước nóng không sử dụng hơi nước.

3. Nhiệt độ môi trường sử dụng trên 0°C và dưới 60°C. Nếu nhiệt độ thấp hơn 0°C, vòi nước có thể sẽ bị biến dạng, nứt. Nếu cao hơn 60°C có thể làm hỏng các cấu trúc bên trong.


4. Để phòng ngừa bên trong vòi bị nứt vỡ, nhiệt độ nước xả ra ở vòi không được vượt quá 60°C, nhiệt độ sử dụng kiến nghị là dưới 45°C.


5. Khi không sử dụng trong một khoảng thời gian dài, có thể bên trong vòi nước và bên ngoài bị gỉ sét dẫn tới không thể sử dụng.

6. Nếu quý khách muốn vứt bỏ sản phẩm, không xử lý sản phẩm như rác thải thông thường mà hãy tuân theo quy định về hệ thống thu hồi độc lập để tiến hành xử lý, tái chế, thu hồi thích hợp.

7. Sản phẩm trong hướng dẫn này có chức năng làm sạch.

Chú ý khi lắp đặt

 Cảnh báo : Nếu không nhìn thấy ký hiệu này mà thao tác sai có thể gây tổn thương nghiêm trọng cho con người hoặc tử vong.

 Chú ý: Nếu không nhìn thấy ký hiệu này mà thao tác sai có thể gây tổn thương nghiêm trọng cho con người hoặc tổn thất tài sản.

Cảnh báo

1. Một bên cấp nước nóng của bát sen do ở trạng thái nhiệt độ cao, nên không trực tiếp để da tiếp xúc với bề mặt linh kiện kim loại, nếu không có thể sẽ bị bỏng.

2. Không được lắp ngược ống nối nước nóng, lạnh nếu không có thể sẽ bị bỏng.

3. Khi cung cấp nước nóng không sử dụng hơi nước, nếu không có thể sẽ bị bỏng.

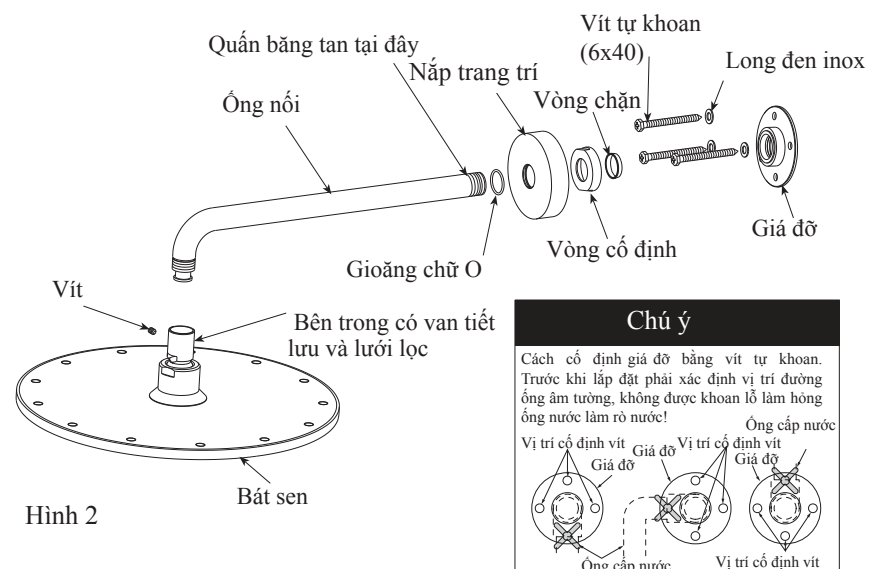
4. Do trọng lượng của đầu bát sen lớn, cần phải sử dụng các vít nở to và xích cố định có đủ chắc chắn để lắp đặt, nếu không có thể gây thương tích cá nhân hoặc hư hỏng tài sản.

5. Không lắp đặt đầu nối ren G1 / 2 hoặc G3 / 4 của sản phẩm này với các đầu nối ren R1 / 2 hoặc R3 / 4 trong khi thi công, nếu không có thể bị nứt hoặc rò rỉ.

Lắp đặt bát sen

Bát sen loại trộn khí:

Trước khi lắp đặt phải xả hết cặn bẩn, cát và dị vật,... bên trong ống cấp nước, trong quá trình lắp đặt cũng chú ý không để các tạp chất như cặn chui vào bát sen hoặc bên trong ống cấp nước.



Hình 2

II. Lắp đặt bát sen trộn khí kiểu gắn tường (như hình 2)

1. Lắp đặt giá đỡ:

(1) Trước tiên lắp gioăng chữ O vào nắp trang trí, đồng thời lắp lần lượt vòng cố định, vòng chặn (chú ý hướng lắp) vào ống nối.

(2) Quần lượng băng tan vừa đủ vào phần ren của ống nối, vặn vào đầu nối ống cấp nước, điều chỉnh góc xoay của ống nối sao cho khuỷu nối ống vuông góc và quay xuống dưới;

(3) Cố định giá đỡ trên tường bằng vít tự khoan, sau đó vặn chặt vòng cố định, cuối cùng điều chỉnh nắp trang trí sao cho thích hợp.

2. Lắp đặt bát sen:

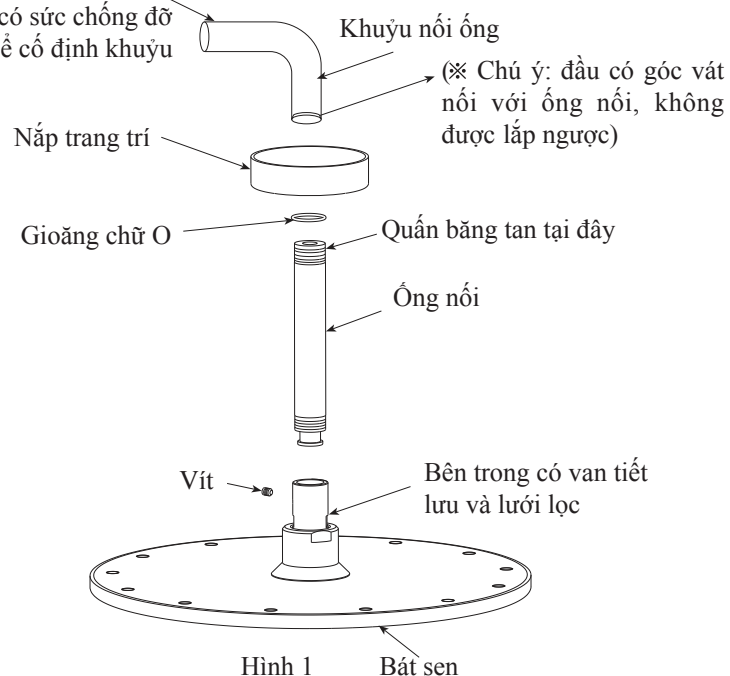
Lắp lần lượt bát sen, lưới lọc theo như hình minh họa, vặn chặt với ống nối, điều chỉnh vị trí chữ “TOTO” đúng vị trí rồi dùng chìa lục giác vặn chặt vít vào lỗ ren, chú ý vặn chặt hết cỡ.

Lắp đặt bát sen

Bát sen loại trộn khí:

Trước khi lắp đặt phải xả hết cặn bẩn, cát và dị vật,... bên trong ống cấp nước, trong quá trình lắp đặt cũng chú ý không để các tạp chất như cặn chui vào bát sen hoặc bên trong ống cấp nước.

※ Phải dùng vít nở và kẹp cố định có sức chống đỡ đủ lớn để cố định khuỷu nối ống.



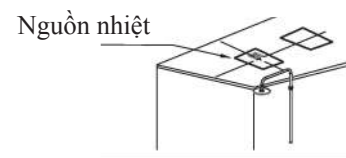
I. Lắp bát sen loại trộn khí kiểu gắn trần (như hình 1)

1. Trước tiên lắp gioăng chữ O vào nắp trang trí rồi mới lắp vào ống nối.
2. Vặn khuỷu nối ống vào ống cấp nước, quấn băng tan vừa đủ vào phần ren ống nối, vặn vào trong khuỷu nối ống (đầu có góc vát thì nối với ống nối), điều chỉnh khuỷu nối ống và ống nối sao cho ống nối vuông góc và quay xuống dưới.
3. Lắp lần lượt bát sen, lưới lọc vào và vặn chặt ống nối, điều chỉnh vị trí chữ “TOTO” cho thích hợp rồi dùng chia lục giác vặn chặt vít vào trong lỗ ren, chú ý phải vặn chặt hết cỡ.
4. Cuối cùng điều chỉnh nắp trang trí sao cho phù hợp.

Chú ý lắp đặt và bảo dưỡng

⚠ Chú ý lắp đặt

1. Không được làm sản phẩm bị va đập, nếu không có thể dẫn đến hỏng hóc và rò nước.
2. Do mẫu mã sản phẩm không ngừng được cải tiến, bởi vậy sản phẩm thực tế sẽ có những khác biệt so với hình vẽ. Tuy nhiên, nguyên lý lắp đặt về cơ bản là như nhau.
3. Để sản phẩm cách xa nguồn nhiệt như đèn sưởi... Nếu không sản phẩm có thể bị biến màu hoặc hỏng cấu trúc bên trong.



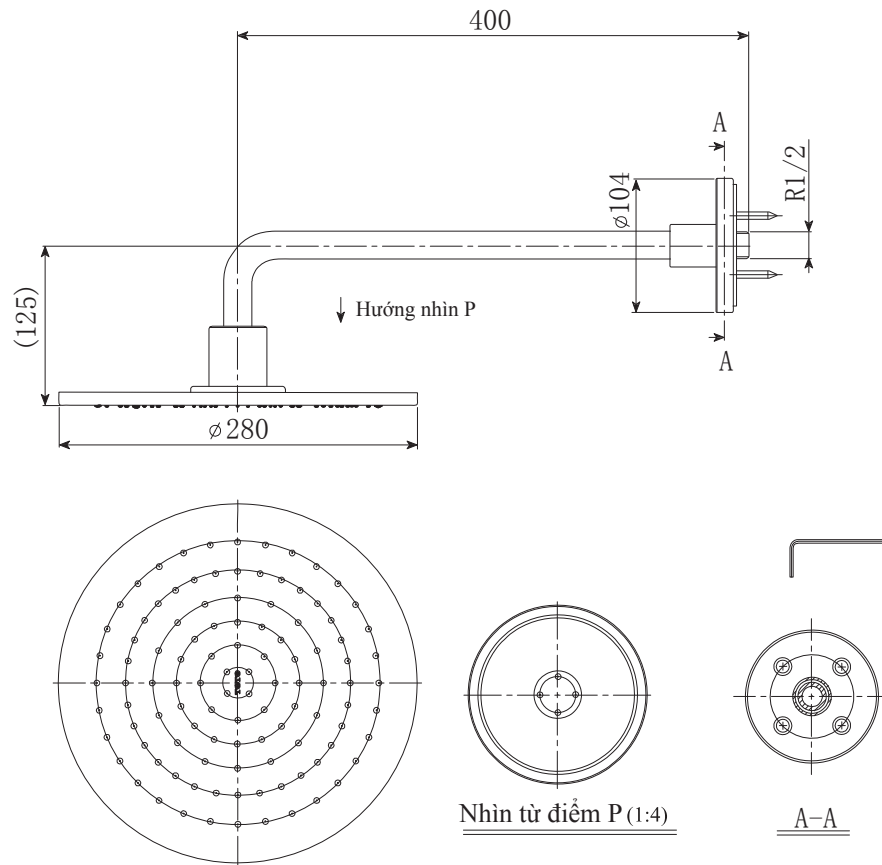
Bảo dưỡng

Để giữ gìn sản phẩm bền đẹp, khách hàng vui lòng bảo dưỡng sản phẩm theo phương pháp sau:

1. Thường xuyên lau bằng khăn mềm và thỉnh thoảng lau bằng khăn thấm nước ướt.
2. Nếu có vết bẩn khó lau, hãy dùng khăn thấm nước tẩy rửa trung tính loãng lau sạch rồi rửa sạch bằng nước.

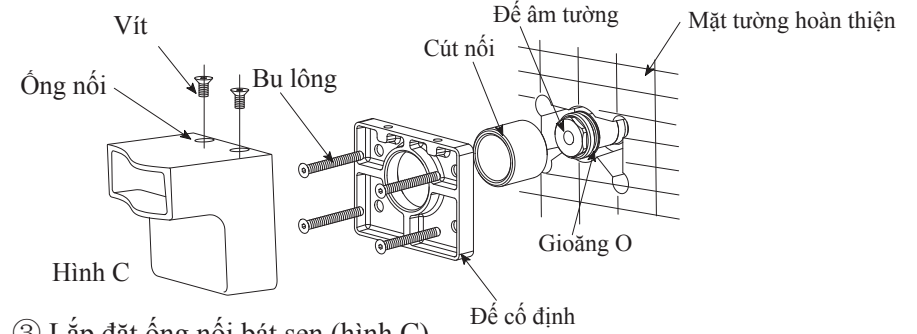
Bản vẽ lắp đặt hoàn thiện

Bát sen kiểu gắn tường



Chú ý: Đơn vị kích thước trên là mm
() là kích thước tham khảo

Lắp đặt bát sen

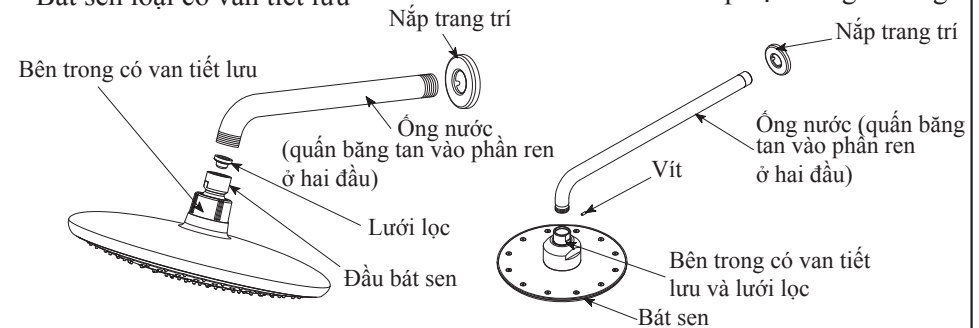


③ Lắp đặt ống nối bát sen (hình C)

- Tháo vỏ bảo vệ và lắp cút nối vào đế âm tường;
- Lắp đế cố định vào cút nối và vặn chặt bằng bu lông;
- Lắp ống nối vào đế cố định và siết chặt bằng vít.

! Sau khi lắp đặt bát sen, nó không được phép lắc theo ý muốn trong quá trình sử dụng, để tránh làm rơi vỡ bát sen, rò rỉ nước và rơi ra khỏi phần chính của bát sen.

Bát sen loại có van tiết lưu

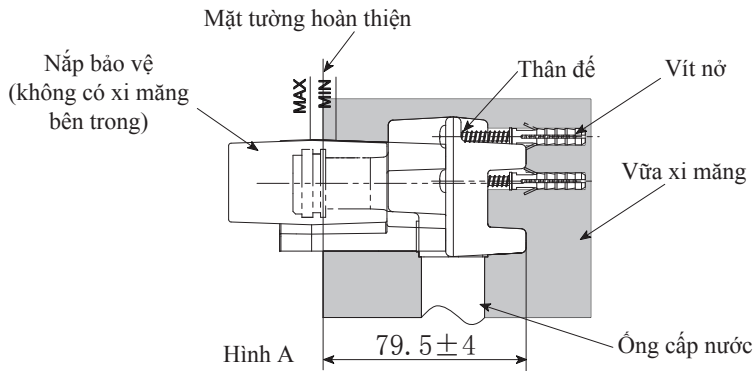


- Lắp nắp trang trí và ống nước, quản bằng van vừa đủ vào phần ren hai đầu ống nước, sau đó vặn hết cỡ ống nước vào trong ống cấp nước để cố định nó lại.
- Lắp đầu bát sen, lưới lọc vào ống nước, sau đó vặn chặt hết cỡ vít. Bát sen lắp đặt thông thường: Lắp đầu bát sen, lưới lọc vào ống nước, sau đó vặn chặt hết cỡ bằng vít.

Lắp đặt bát sen

Loại 2 (DB148CA) :

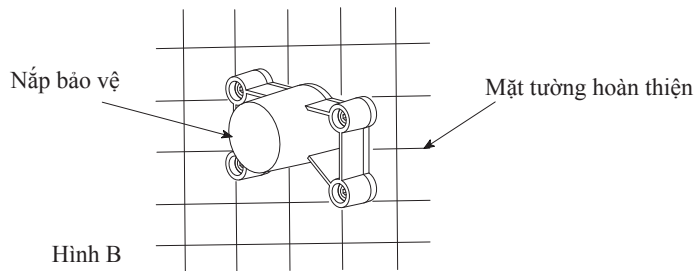
- ① Làm sạch trong đường ống cấp nước trước khi lắp đặt vòi, bụi, sỏi, vv trong ống cấp nước phải được rửa hoàn toàn và xả sạch.
- ② Lắp đặt phần âm tường



※ Chú ý:

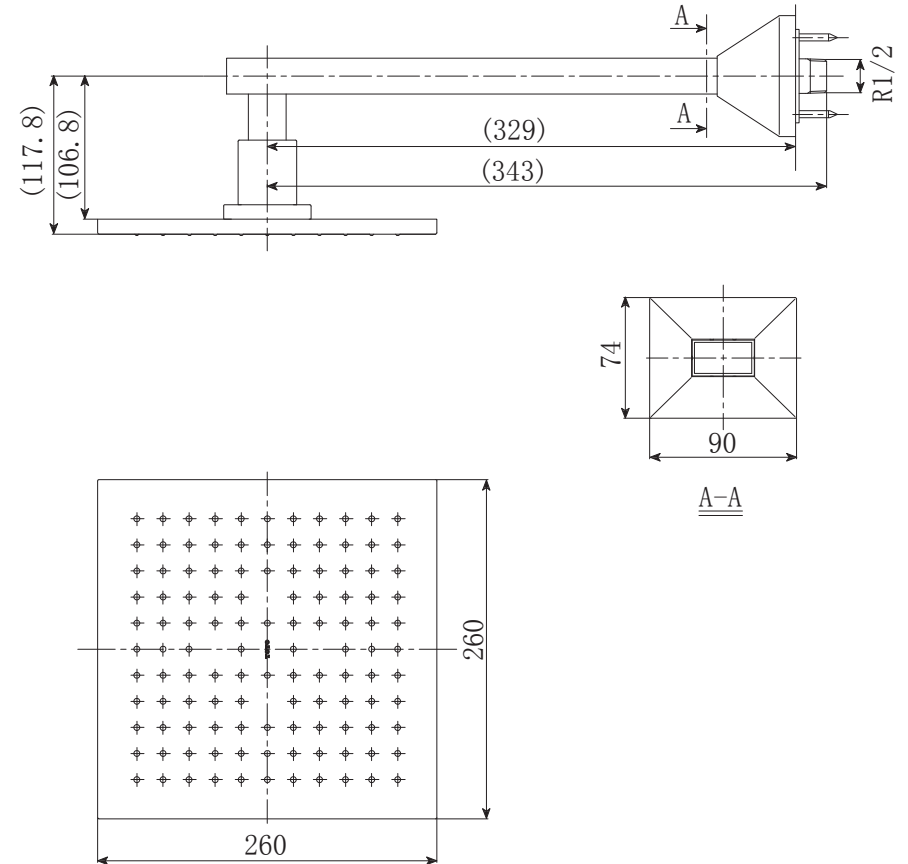
- a. Khi lắp đặt thân đế vào tường, vui lòng không tháo nắp bảo vệ.
- b. Khi lắp đặt, hãy chú ý đến độ sâu của thân đế khi lắp vào tường, hãy đảm bảo rằng tường được hoàn thành trong khoảng từ MIN ~ MAX trên nắp bảo vệ.
- c. Nối ống dẫn nước vào thân đế bên trong tường và xác nhận rằng không có rò rỉ nước ở mỗi mối nối và sau đó thêm vữa xi măng.

Hình ảnh hoàn thiện lắp đặt phần âm tường



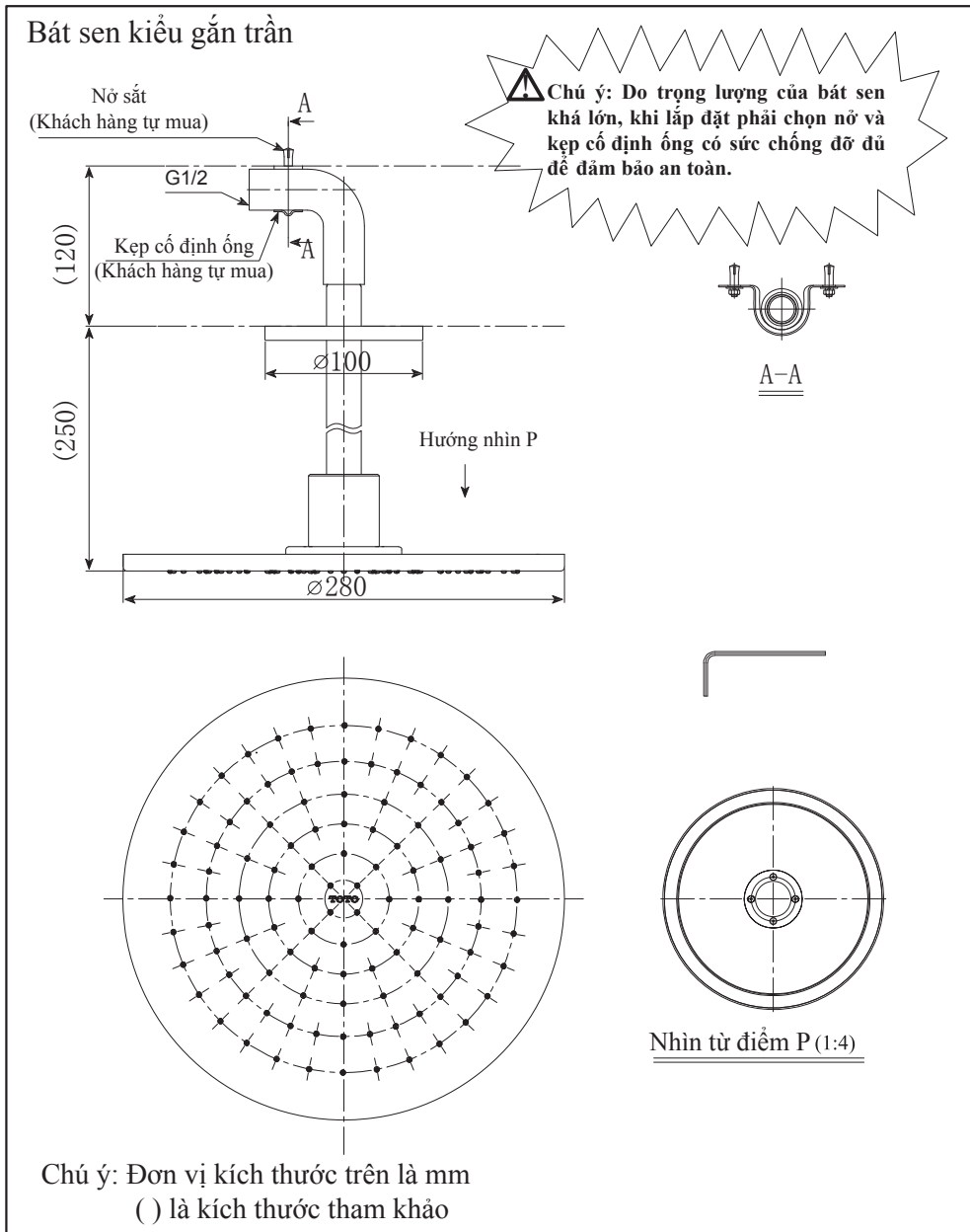
Bản vẽ lắp đặt hoàn thiện

Bát sen kiểu gắn tường

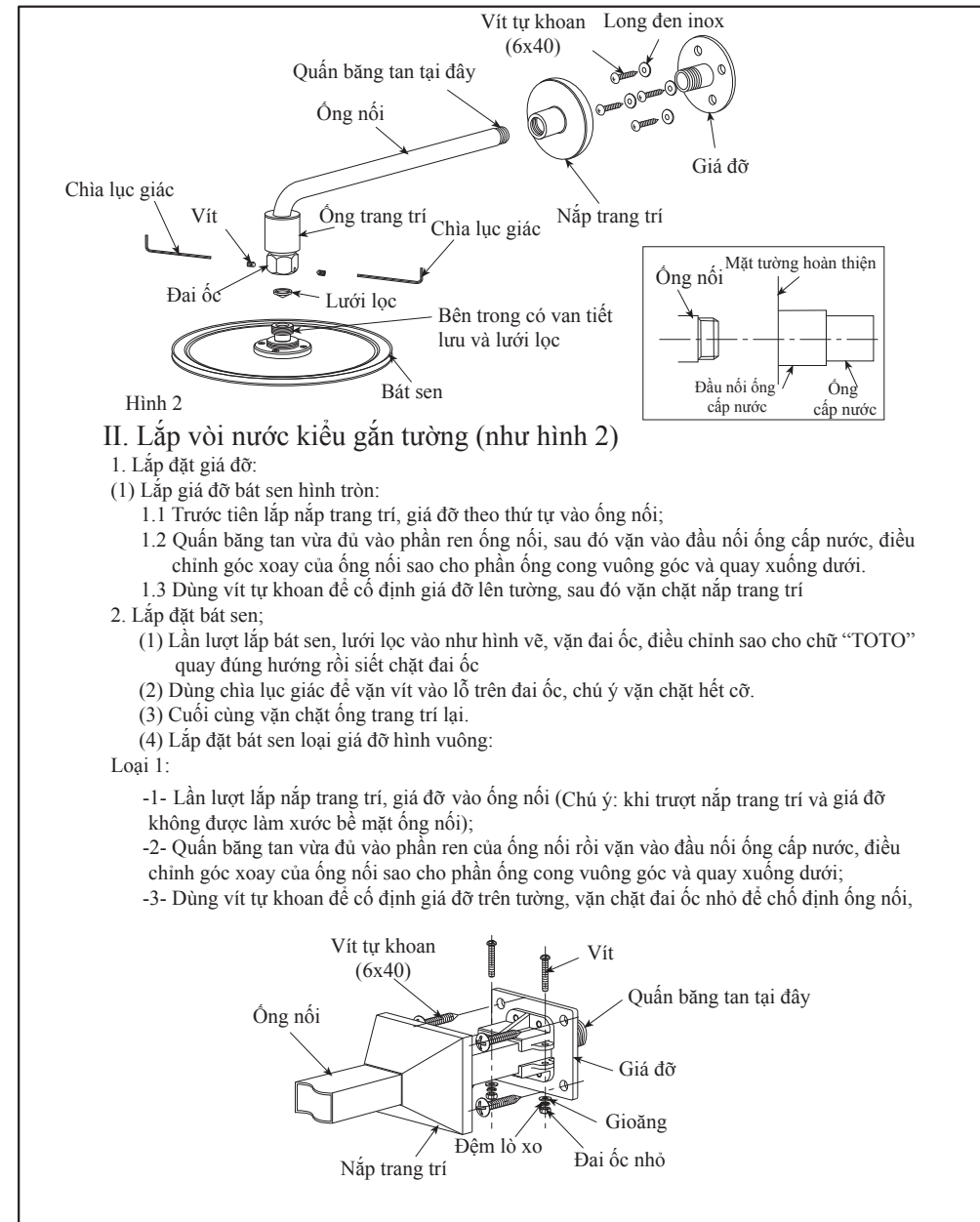


Chú ý: Đơn vị kích thước trên là mm
() là kích thước tham khảo

Bản vẽ lắp đặt hoàn thiện



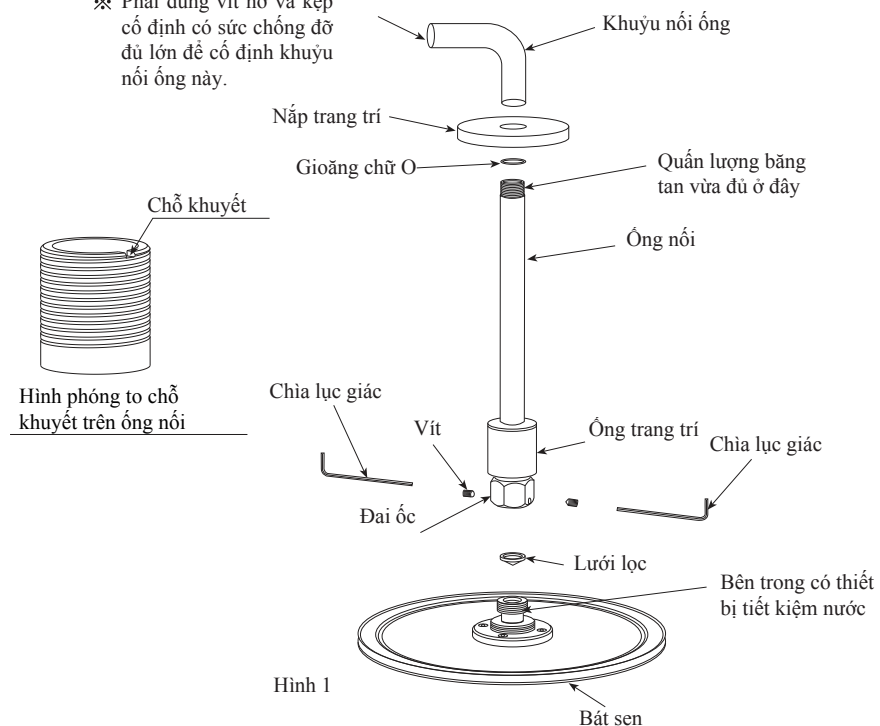
Lắp đặt bát sen



Lắp đặt bát sen

Trước khi lắp đặt phải xả hết cặn bẩn, cát và dị vật,... bên trong ống cấp nước, trong quá trình lắp đặt cũng chú ý không để các tạp chất như cặn chui vào bát sen hoặc bên trong ống cấp nước.

※ Phải dùng vít nở và kẹp cố định có sức chống đỡ đủ lớn để cố định khuỷu nối ống này.



Hình 1

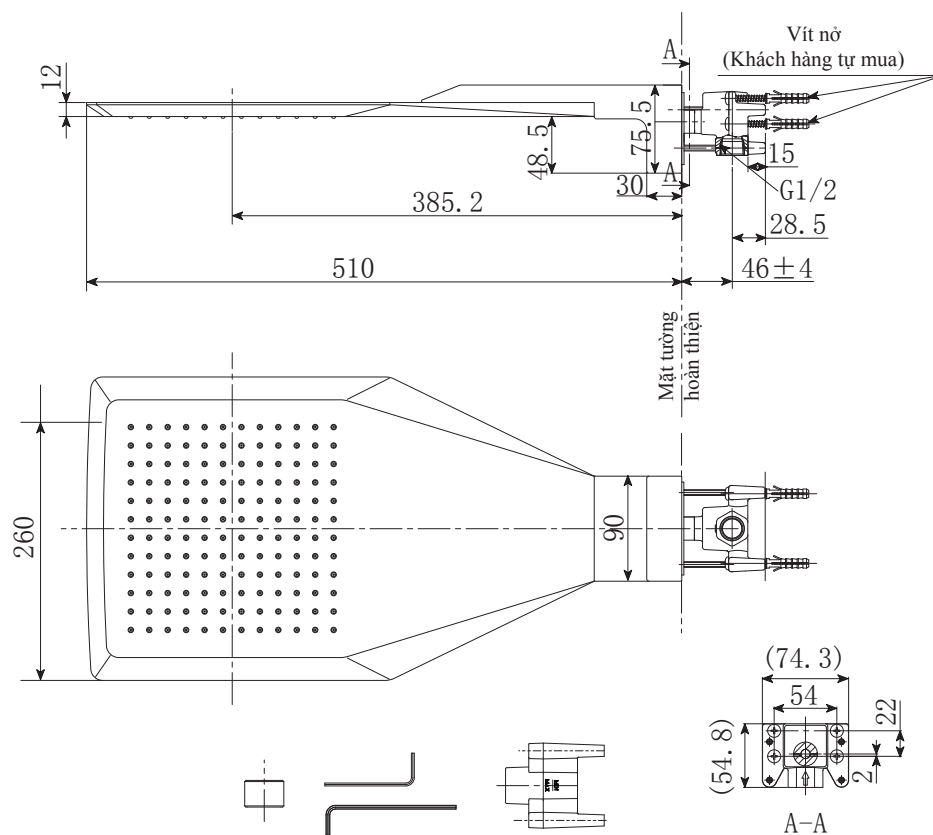
I. Lắp đặt bát sen kiểu gắn trần (như hình 1)

1. Lắp lần lượt nắp trang trí, ống trang trí và ống nối.
2. Vặn khuỷu nối vào ống cấp nước, cuộn một lượng băng tan vào phần ren ống nối (nếu ở chỗ ống nối này có chỗ khuyết như hình minh họa thì không được nối ngược ống nối. Đầu có chỗ khuyết phải cuộn lượng băng tan thích hợp) rồi vặn vào khuỷu nối ống. Điều chỉnh khuỷu nối ống và ống nối sao cho ống nối vuông góc và quay xuống dưới.
3. Lắp lần lượt bát sen, lưới lọc như hình vẽ, vặn đai ốc, điều chỉnh hướng chữ “TOTO” sao cho phù hợp, siết chặt đai ốc.
4. Dùng chia lục giác để vặn vít vào lỗ trên đai ốc, chú ý vặn chặt hết cỡ.
5. Cuối cùng vặn chặt ống trang trí lại để hoàn thành.

Bản vẽ lắp đặt hoàn thiện

Bát sen gắn tường kiểu chìm

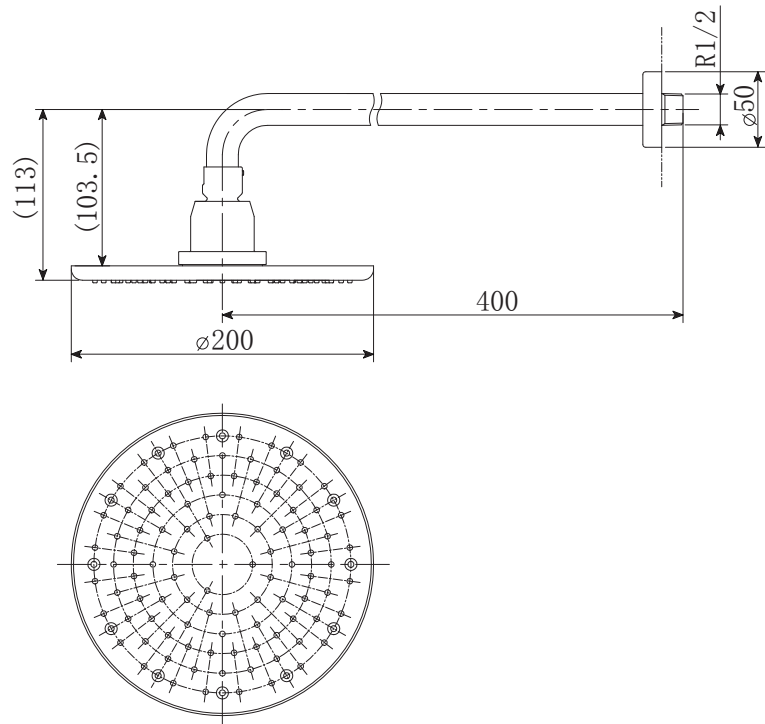
⚠ Chú ý: ① Do trọng lượng của bát sen khá lớn, khi lắp đặt phải chọn nở và kẹp cố định ống có sức chống đỡ đủ để đảm bảo an toàn.
② Để đảm bảo bát sen có hiệu suất phun nước tốt, hãy đảm bảo rằng bề mặt vòi phun sau khi lắp đặt.



Chú ý: Đơn vị kích thước trên là mm
() là kích thước tham khảo

Bản vẽ lắp đặt hoàn thiện

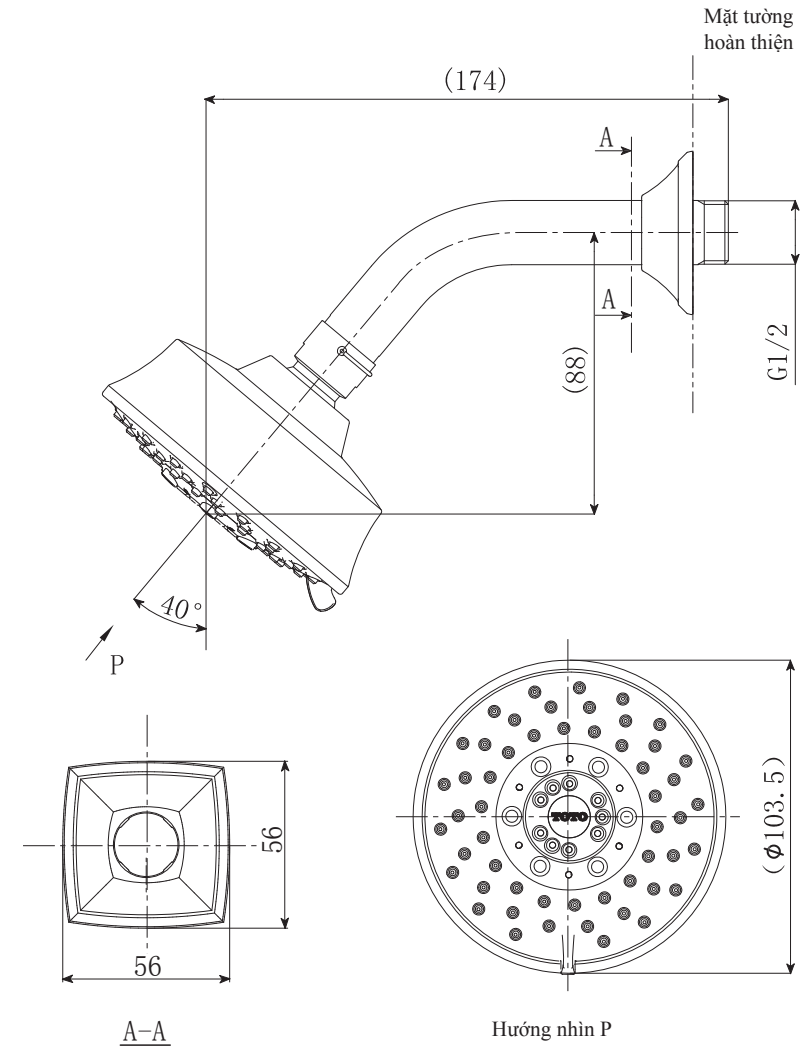
Bát sen gắn tường kiểu thông thường



Chú ý: Đơn vị kích thước trên là mm
() là kích thước tham khảo

Bản vẽ lắp đặt hoàn thiện

DBX152C Bát sen cố định 5 chức năng



Chú ý: Đơn vị kích thước trên là mm
() là kích thước tham khảo