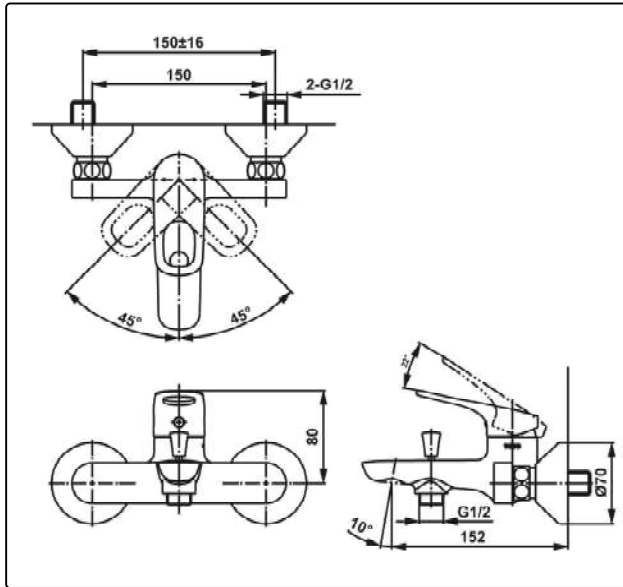


TOTO HƯỚNG DẪN LẮP ĐẶT VÀ SỬ DỤNG VAN SEN VÒI NÓNG LẠNH "REI - R" TTMR301

THÔNG SỐ KỸ THUẬT



ĐIỀU KIỆN VẬN HÀNH

1. Áp suất nước cấp : 0.05 ~ 0.75 MPa.
2. Đảm bảo nguồn nước cấp sạch (không cát, sỏi...)

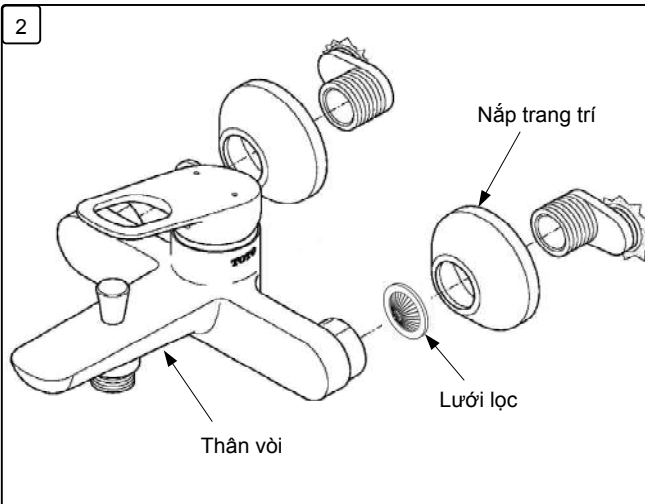
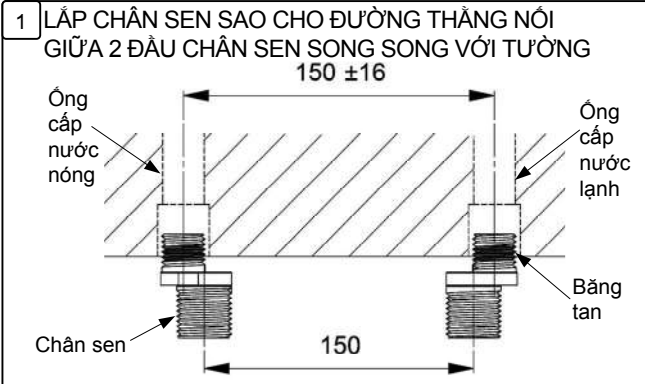
BẢO DƯỠNG

Thường xuyên lau bề mặt mạ crom bằng miếng vải khô mềm, thỉnh thoảng lau bằng miếng vải thấm xà bông loãng..

CHÚ Ý

Không được sử dụng các loại vật liệu, dụng cụ vệ sinh có tính làm mòn như: chất tẩy rửa có chứa axit clohidric, dung môi, bột đánh bóng, chổi nylon, v.v... để lau chùi sản phẩm.

LẮP H



XỬ LÝ SỰ CỐ

SỰ CỐ	KIỂM TRA	GIẢI PHÁP
Nước rò xung quanh tay gạt	1	Vặn chặt
Tay gạt lỏng	2	Vặn chặt
Nước bị tắc	3	Vệ sinh

