

TOTO

Van sen tắm âm tường

TBP02301B
TBP02302B

Hãy lắp đặt theo hướng dẫn lắp đặt này để có thể phát huy hết chức năng của sản phẩm. Sau khi lắp đặt xong, hãy giải thích cách sử dụng vòi nước cầm đơn cho khách hàng.

1 Chú ý an toàn (tuân thủ để đảm bảo an toàn.)

Trước khi lắp hãy đọc kỹ chú ý an toàn này để lắp sản phẩm đúng cách.

- Để quý khách có thể lắp đặt sản phẩm an toàn chính xác, phòng ngừa việc gây nguy hại cho quý khách hoặc người khác cũng như tổn thất tài sản.

Các chú ý an toàn được ký hiệu sau.



CẢNH BÁO
Nếu bỏ qua ký hiệu này mà thao tác sai có thể gây chết người hoặc tổn thương nghiêm trọng.



CHÚ Ý
Nếu bỏ qua ký hiệu này mà thao tác sai có thể gây thương tích hoặc thiệt hại về tài sản.

- Những ký hiệu này và ý nghĩa của chúng được giải thích như dưới đây.



Ký hiệu này có ý nghĩa không được “cấm” thao tác. Ký hiệu bên trái có ý nghĩa “cấm tháo gỡ”.



Nội dung phải “bắt buộc” thực hiện. Ký hiệu bên trái có ý nghĩa “Bắt buộc thực hiện”.

CẢNH BÁO



Cấm

Không lắp ngược ống nước nóng và ống nước lạnh.

Nếu không có thể khi quý khách muốn mở nước lạnh nhưng nước nóng chảy ra và gây bỏng.

Không sử dụng nước cấp ở nhiệt độ cao hơn 90°C

Nếu quý khách sử dụng nước ở nhiệt độ cao hơn 90°C, có thể sẽ gây bỏng và tuổi thọ của vòi nước sẽ ngắn lại, dẫn tới hỏng hóc, rò nước gây ẩm ướt vật dụng trong nhà và tổn thất tài sản.

CẢNH BÁO



Cấm tháo gỡ

Không tháo gỡ hoặc tu sửa sản phẩm bằng các linh kiện không được liệt kê trong hướng dẫn này.

Nếu không, nước có thể gây bỏng, khiến quý khách bị thương và sản phẩm có thể bị vỡ và rò nước dẫn tới gây ẩm ướt vật dụng trong nhà và gây tổn thất tài sản.

CHÚ Ý



Cấm

Không va chạm mạnh hoặc đập sản phẩm.

Nếu không sản phẩm có thể bị vỡ và rò nước dẫn tới gây ẩm ướt vật dụng trong nhà và gây tổn thất tài sản.

Không sử dụng sản phẩm ở nơi có thể đóng băng.

Nếu không, linh kiện có thể sẽ bị vỡ và rò nước dẫn tới gây ẩm ướt vật dụng trong nhà và gây tổn thất tài sản.



Phải tuân thủ

Khi vệ sinh lưới lọc, đảm bảo đóng van chính ở linh kiện ống trước, và cũng đảm bảo rằng lưới lọc trên mặt nước nóng không quá nóng.

Nước nóng ở nhiệt độ cao có thể chảy ra gây bỏng hoặc gây tổn thất tài sản do rò nước.

Xác nhận vít của bộ phận chức năng đã vận chặt

Nếu có khe hở giữa phần chôn trong tường và bộ phận chức năng thì có thể sẽ gây ra tổn thất tài sản do rò nước.

2 Điều kiện sử dụng và chú ý khi lắp đặt

Điều kiện sử dụng

1. Áp suất nước cấp nóng/ lạnh
Áp suất tối thiểu.....0.05MPa (áp suất lưu động)
Áp suất tối đa.....1.0MPa (áp suất tĩnh)
Áp suất kiến nghị.....0.1~0.5MPa (áp suất lưu động)
Áp suất kiểm tra.....0.4MPa (áp suất tĩnh)
2. Nhiệt độ nước cấp là 4-90°C. Nhiệt độ nước nóng kiến nghị là 60°C, Không cung cấp nước nóng dưới dạng hơi.
3. Nhiệt độ môi trường sử dụng là trên 0°C. Nếu nhiệt độ môi trường thấp hơn 0°C, vòi nước có thể sẽ bị biến dạng và nứt do đóng băng.
4. Nếu không sử dụng trong thời gian dài, bên trong vòi nước có thể sẽ bị gỉ dẫn tới không thể sử dụng.
5. Nếu quý khách muốn vứt bỏ sản phẩm này, thì không xử lý chúng như rác thải thông thường, mà hãy xử lý, thu hồi tuân theo các quy định liên quan.
6. Sản phẩm này có chức năng làm sạch.

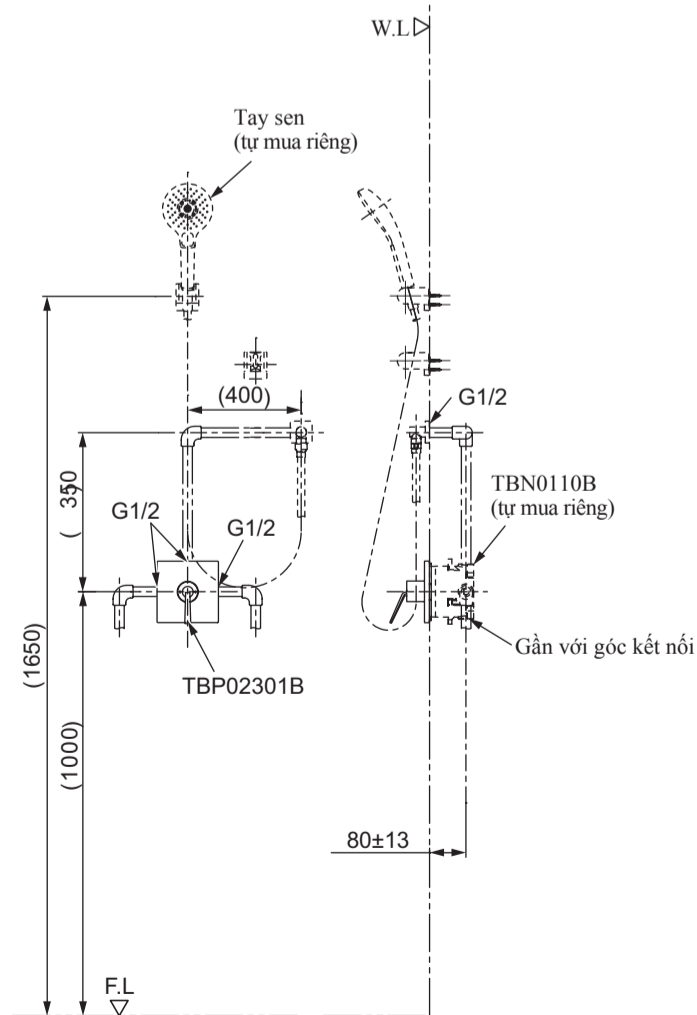
3 Xác nhận linh kiện

Xác nhận những linh kiện sau.

| Thân vòi nước | Khác |
|---|---|
| <p>TBP02301B</p> <p>Thân vòi nước Nắp trang trí Tấm lót</p> | <p>Vít Cờ lê lục giác</p> |
| <p>TBP02302B</p> <p>Núm tay cầm chuyên đổi Vít Thân vòi nước Nắp trang trí Tấm lót</p> | <p>Hướng dẫn lắp đặt Hướng dẫn sử dụng</p> |

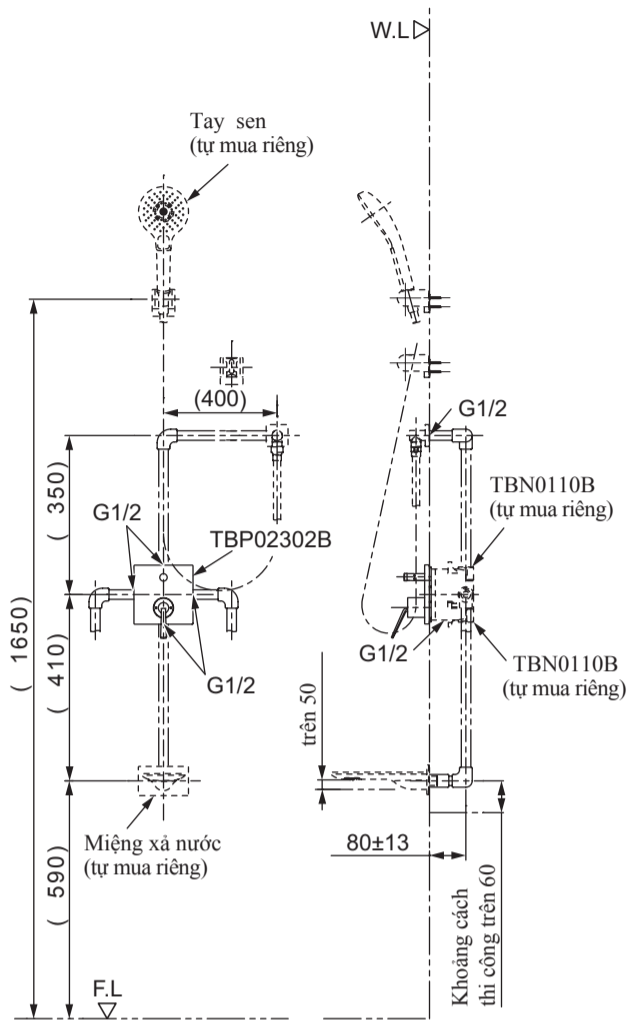
4-1 Hình hoàn thiện

Van sen tắm âm tường TBP02301B "GR" kết hợp với những sản phẩm TOTO khác.



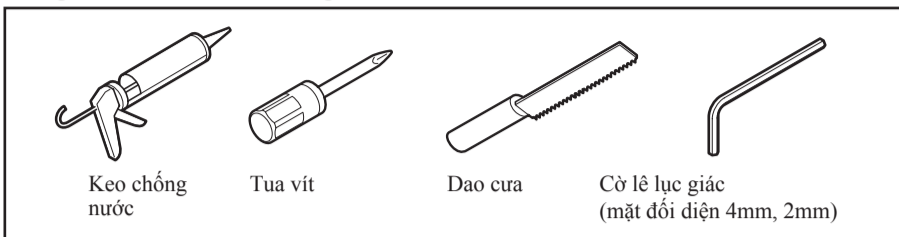
Ghi chú: Đơn vị của kích thước ghi trên là mm.
Kích thước trong ngoặc () là kích thước tham khảo.
※Sản phẩm này phải sử dụng với bộ phối hợp TBN01001B

Van sen tắm âm tường TBP02302B kết hợp với những sản phẩm TOTO khác.



Ghi chú: Đơn vị của kích thước ghi trên là mm.
Kích thước trong ngoặc () là kích thước tham khảo.
※ Sản phẩm này phải sử dụng với bộ phối hợp TBN01001B

Công cụ chuẩn bị trước khi lắp đặt.

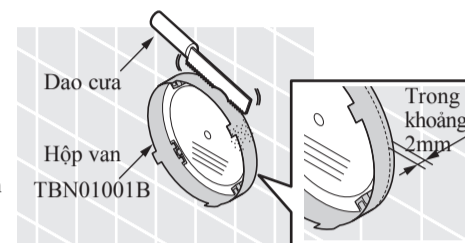


Xác nhận trước khi lắp đặt

- Xác nhận ống cấp nước đã đóng và đường nước đã được làm sạch trước khi lắp đặt.
- Đọc kỹ hướng dẫn lắp đặt và lắp theo những điểm chính theo hướng dẫn.

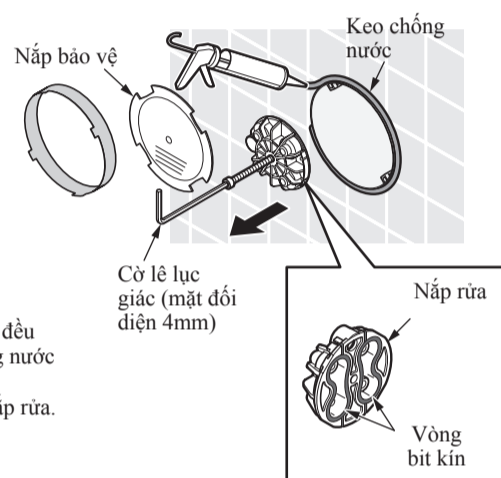
I. Chuẩn bị trước khi lắp đặt

1. Trước hết, làm sạch đường nước cấp nước nóng và nước lạnh và kiểm tra áp lực.
2. Dùng dao cưa để loại bỏ phần vỏ của hộp van. Điều này cần thiết để đảm bảo phần lõi ra của phần cạnh của ống nhựa trong khoảng 2mm với tường. (Cạnh không thể lõm vào tường).



Chú ý

- Khi cắt vỏ của hộp van, hãy chú ý cắt phần góc cẩn thận.
- Khi gỡ bỏ, nắp bảo vệ có thể bị xước và điều này không ảnh hưởng tới việc sử dụng toàn bộ sản phẩm



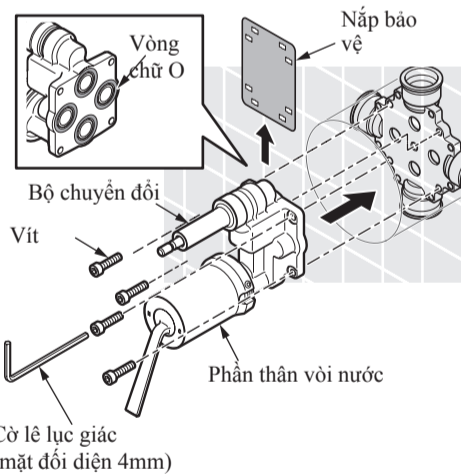
3. Trong trường hợp khe giữa hộp van tường đều được phủ keo chống nước và bề mặt chống nước không được lòi ra ngoài mặt tường.
4. Dùng cờ lê lục giác để gỡ nắp bảo vệ và nắp rửa.

II. Lắp phần thân vòi của vòi nước

1. Lấy phần thân của vòi nước ra và gỡ nắp bảo vệ.
2. Giữ bộ chuyển đổi hướng lên trên, lắp tấm của phần thân vào trong phần thân chôn trong tường, và dùng vít để vặn chặt. (nếu không có nút tay cầm chuyển đổi, thì chữ "UP" trên phần thân phải lắp hướng lên trên)

Chú ý

- Khi gỡ nắp bảo vệ, chú ý không để vít bị rơi và thất lạc. không được để vòng chữ O rơi.
- Hãy dùng cờ lê lục giác trong gói sản phẩm để vặn vít trên phần thân vòi nước.
- Hướng lắp của phần thân không được đảo ngược trên dưới.

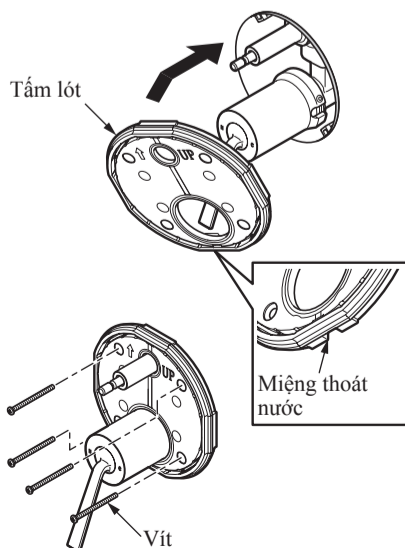


III. Lắp tấm lót và tấm trang trí

1. Để tấm lót lên trên phần thân vòi nước theo chiều chỉ định "UP" trên tấm lót.
2. Dùng vít để cố định tấm lót trên phần thân vòi nước chôn trong tường.

Chú ý

- Kiểm tra chịu áp lực trước khi lắp tấm lót và xác nhận chốt nước nóng và lạnh đã được mở an toàn.
- Miệng thoát nước được đặt dưới tấm lót. Do đó, hướng của tấm lót không được lắp hướng xuống dưới.
- Trên tấm lót có keo chống bọt và bên dưới có miệng thoát nước. Do đó, không cần sử dụng keo chống nước ở mép tấm lót.
- Phải vặn vít bằng tay, không sử dụng dụng cụ điện để vặn với lực mạnh.
- Tấm lót phải được ấn chặt khi vặn vít, để không có khe hở giữa tấm lót và tường.



3. Để miệng thoát nước của tấm trang trí hướng xuống dưới, và cắm qua nắp nên được lắp trên tấm lót.
4. Khe hở giữa tấm lót và bề mặt tường nên được giữ trong khoảng 1mm.

Chú ý

- Khi lắp tấm trang trí, chú ý không làm xước nắp đáy.
- Không bôi keo chống nước ở mép tấm trang trí, do ở dưới tấm trang trí có miệng thoát nước.

