

1. CHÚ Ý KHI SỬ DỤNG

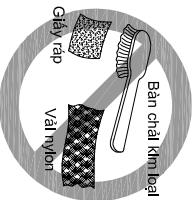
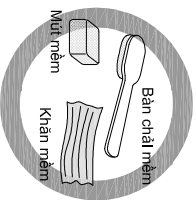
- Không vứt rác (như tóc, tăm xỉa răng, thuốc lá ...) vào tiểu nam.
- Nếu không có thể gây tắc tiểu nam.
- Không tác dụng lực mạnh hay đổ nước nóng vào sản phẩm. Nếu không có thể gây vỡ sứ.
- Không treo lên sản phẩm. Nếu không có thể gây hư hỏng sản phẩm hoặc trượt ngã.
- Không sử dụng các chất tẩy rửa có tính axit, tính kiềm để vệ sinh van xả của tiểu nam. Nếu không sẽ gây ăn mòn bề mặt của van xả.
- Không đặt thuốc lá đang cháy lên van xả của tiểu nam. Nếu không có thể gây hư hại cho bề mặt van xả.
- Nếu sử dụng van xả cảm ứng, không để nước bắn vào van xả. Nếu không có thể gây hỏng hóc hoặc điện giật.
- Khi tiểu nam bị nứt vỡ, tuyệt đối không chạm vào phần bị nứt vỡ, không tiếp tục sử dụng. Nếu không có thể gây thương tích cho người sử dụng hoặc rò nước.

2. VỆ SINH SẢN PHẨM

Vết bẩn hình thành là do cặn bẩn hoặc vi khuẩn, nấm mốc tích tụ lại. Càng để lâu thì sự tích tụ càng lớn và vết bẩn càng khó làm sạch. Vì vậy vui lòng vệ sinh sản phẩm hàng ngày để sản phẩm luôn sạch sẽ và bền đẹp, giúp người sử dụng luôn cảm thấy thoải mái.

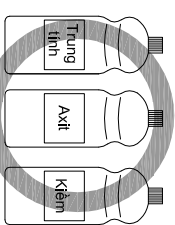
2.1. Dụng cụ vệ sinh

- Khi vệ sinh, hãy sử dụng những dụng cụ không gây xước bề mặt như bàn chải mềm, khăn mềm, mút mềm để làm sạch.
- Không sử dụng các dụng cụ có thể gây xước bề mặt như bàn chải kim loại, bàn chải nylon có chứa chất làm bóng, giấy ráp, vải nylon.

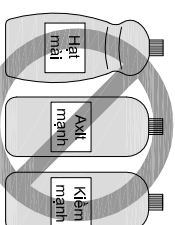


2.2. Chất tẩy rửa

Nên sử dụng các chất tẩy rửa trung tính. Ngoài ra có thể sử dụng những dung dịch rửa thông thường dùng cho gia đình có tính axit, tính kiềm. Tuy nhiên, các dung dịch có tính kiềm mạnh, tính axit mạnh dùng cho công nghiệp hoặc dung dịch có chứa hạt mài sẽ làm xước và ăn mòn bề mặt sản phẩm nên không được sử dụng.



Chất tẩy rửa dùng trong gia đình



Chất tẩy rửa dùng trong công nghiệp

Chú ý: Không sử dụng các chất tẩy rửa có tính axit, tính kiềm để vệ sinh van xả của tiểu nam. Nếu không sẽ gây ăn mòn bề mặt của van xả.

2.3. Vệ sinh tiểu nam

Bước 1: Lau khô nước ở vị trí bị bẩn.

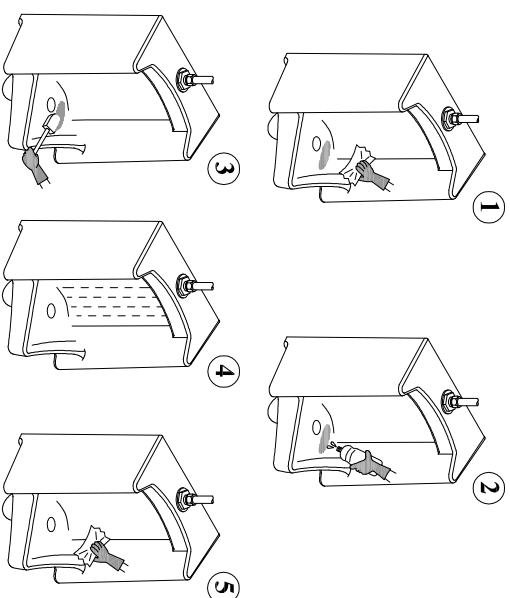
Bước 2: Đổ trực tiếp chất tẩy rửa vào vết bẩn.

Chú ý: Không để chất tẩy rửa bắn lên van xả.

Bước 3: Dùng bàn chải mềm hoặc mút mềm để cọ sạch vết bẩn.

Bước 4: Rửa lại bằng nước để làm sạch chất tẩy rửa trên bề mặt sản phẩm.

Bước 5: Lau khô sản phẩm bằng khăn mềm.



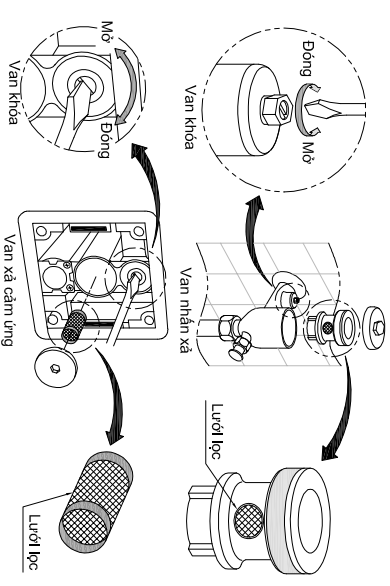
3. XỬ LÝ SỰ CỐ

Chú ý:

- Khi phát hiện rò rỉ nước ở đường ống hay nước chảy không ngừng, hãy đóng van cấp nước.
- Tham khảo hướng dẫn sử dụng đi kèm với van xả tiểu nam.
- Tham khảo thêm phần "Tài liệu tham khảo" trên website của TOTO (<http://vn.toto.com>)

3.1. Tiểu nam không xả nước hoặc nước xả yếu

- Van cấp của đường nước đang đóng: Mở van cấp nước.
- Van khóa của van xả đang đóng hoặc mở quá nhỏ: Mở hoặc điều chỉnh lại van khóa.
- Hết pin (với van xả cảm ứng chày bằng pin): Thay pin mới
- Áp suất nước thấp: Tăng áp suất cấp nước (như lắp thêm bơm tăng áp).
- Lưới lọc bị bẩn: Tháo ra và vệ sinh lưới lọc.



3.2. Rò rỉ nước

- Ống nối giữa van xả và tiểu nam bị lệch, đai ốc bị lỏng: Đảm bảo lắp thẳng ống nối, vặn chặt đai ốc đầu nối.
- Gioăng cao su của van xả bị bẩn: Làm sạch gioăng cao su (chỉ tiết tham khảo thêm hướng dẫn sử dụng đi kèm van xả).
- Gioăng cao su của bích nối lưỡng bị bẩn hoặc bị lệch: Làm sạch hoặc lắp lại gioăng.

