



1917

Thành lập TOTO với tên gọi ban đầu là TOYO TOKI bởi Kazuchika Okura.

TOTO was established by Kazuchika Okura under the name TOYO TOKI CO., LTD which is later renamed TOTO.



1946

TOTO bắt đầu sản xuất phụ kiện và vòi nước kim loại cũng như gốm sứ. Các sản phẩm này đã trở thành hai lĩnh vực cốt lõi của TOTO.

TOTO began to manufacture metal fittings and faucets as well as ceramics. Those became TOTO's core businesses since then.



1980

TOTO giới thiệu nắp rửa điện tử WASHLET.

TOTO launched the WASHLET.



2002

Thành lập TOTO Việt Nam.

TOTO Vietnam was established.

1923

Sau trận động đất lớn Kanto tại trung tâm Nhật Bản, nhu cầu về thiết bị vệ sinh tăng lên nhanh chóng.

After the Great Kanto earthquake in Japan, the demand for sanitary ware grew rapidly.



1993

Sự ra đời của NEOREST mang đến nhận thức đầy đủ nhất về công nghệ vệ sinh. Những đổi mới toàn diện của TOTO mang lại tính thẩm mỹ và chất lượng cao nhất cho phòng tắm.

The launch of NEOREST toilet brought fully awareness of the principle of Clean Technology. TOTO's innovation brought out the highest aesthetic and performance bathroom.



2006

Trung tâm nghiên cứu thiết kế toàn cầu của TOTO được xây dựng.

The TOTO Universal Design Research Centre was built.





2015

Bảo tàng TOTO ở Kitakyushu đã được khai trương vào dịp kỷ niệm 100 năm thành lập công ty để giới thiệu những điểm mốc lịch sử làm thay đổi văn hóa phòng tắm Nhật Bản, bao gồm việc chuyển đổi cuộc sống từ nông thôn sang thành thị.

The TOTO Museum in Kitakyushu was opened on the occasion of the company's 100th anniversary and showcases the evolution of the business and its products. The museum highlights the historical landmarks that changed Japanese bathroom culture, including the move from rural to city living.



2016

Opening Ho Chi Minh showroom

Opening Ho Chi Minh showroom



2019

Nắp rửa điện tử TOTO WASHLET đạt doanh số bán 50 triệu nắp trên toàn cầu.

TOTO WASHLET reached 50 million shipments all over the world.

2009

TOTO ra mắt thị trường Châu Âu tại triển lãm ISH, Frankfurt (Đức).

TOTO launched in Europe at the ISH Exhibition in Frankfurt (Germany).



2017

TOTO tổ chức triển lãm lần thứ 5 với chủ đề "Life Anew" tại ISH, Frankfurt (Đức).

TOTO held the fifth exhibition with the new theme "Life Anew" in the ISH Exhibition in Frankfurt (Germany).



2018

TOTO Việt Nam khánh thành nhà máy thứ 3 tại Hưng Yên.

TOTO Vietnam launched the third factory in Hung Yen.



2020

TOTO Việt Nam khánh thành nhà máy thứ 4 tại Hưng Yên.

TOTO Vietnam launched the fourth factory in Hung Yen.



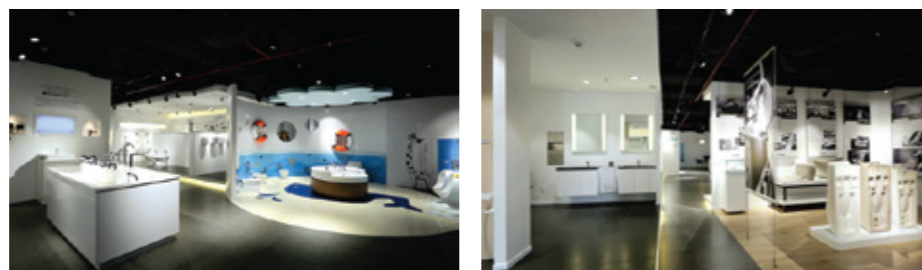


TOTO SHOWROOM

Địa chỉ: 1A Phạm Ngọc Thạch, Q.1, TP. HCM / Add: 1A Phạm Ngọc Thạch, District 1, HCMC
 Giờ làm việc: 9h-12h & 13h-16h | Thứ 2 đến Chủ Nhật / Opening hours: 9h-12h & 13h-16h | Monday to Sunday
 Điện thoại: (028) 3 8229510 - (028) 3 8229519 / Phone: (028) 3 8229510 - (028) 3 8229519

TẦNG 2: QUY TRÌNH SẢN XUẤT & THIẾT KẾ KHÔNG GIAN CÔNG CỘNG

2ND FLOOR: PRODUCTION PROCESS & PUBLIC SPACE



TẦNG 1: TRẢI NGHIỆM SẢN PHẨM & CÔNG NGHỆ

1ST FLOOR: PRODUCT & TECHNOLOGY EXPERIENCE



TẦNG M: CUNG CẤP GIẢI PHÁP THIẾT KẾ

M FLOOR: DESIGNING SOLUTION



TẦNG G: TRUNG TÂM THÔNG TIN TOTO HỒ CHÍ MINH

Thời gian mở cửa: 9h-17h | Thứ 2 đến Thứ 7

G FLOOR: TOTO INFORMATION CENTER (TIC)
 Opening hours: 9h-17h | Monday to Saturday



4

QUYỀN LỢI

CHO NGƯỜI TIÊU DÙNG KHI MUA SẢN PHẨM CHÍNH HÃNG



DỊCH VỤ CHĂM SÓC KHÁCH HÀNG TOÀN QUỐC

CUSTOMER CARE

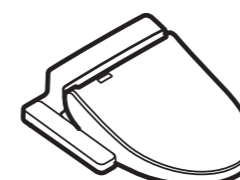
Bạn sẽ nhận được dịch vụ chăm sóc khách hàng toàn quốc từ TOTO.



AN TOÀN VỀ NGUỒN ĐIỆN

SAFETY

Yên tâm sử dụng về nguồn điện cho các sản phẩm như nắp rửa WASHLET, bồn cầu NEOREST.



SẢN PHẨM CÓ NGUỒN GỐC

AUTHENTIC PRODUCTS

Sản phẩm có nguồn gốc, tem nhãn thùng, tài liệu hướng dẫn Tiếng Việt và phiếu bảo hành chính hãng.



TRÁNH MUA NHẦM HÀNG GIẢ

AVOID FAKE PRODUCTS

Đảm bảo bạn không mua phải hàng giả trên thị trường.

QUÉT MÃ CODE ĐỂ BIẾT HỆ THỐNG PHÂN PHỐI HÀNG CHÍNH HÃNG TOÀN QUỐC



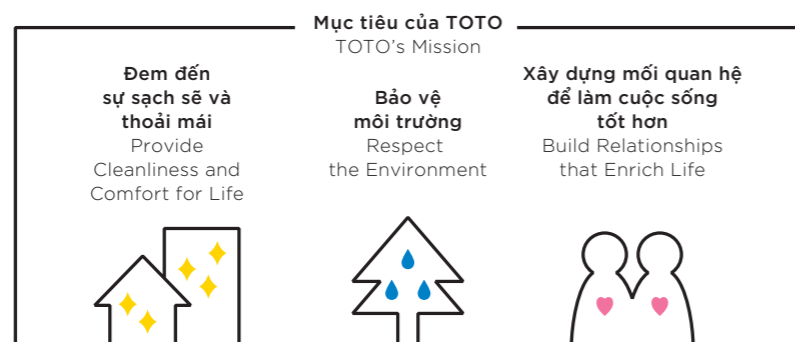
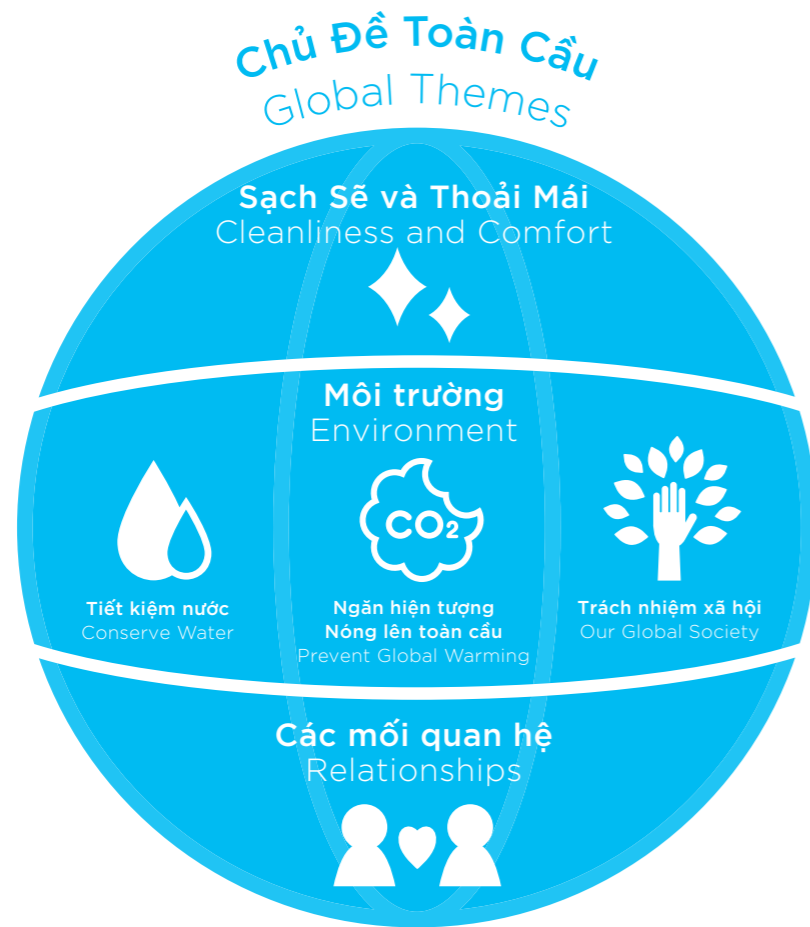
Mọi thắc mắc, Quý khách vui lòng liên hệ hotline 1800 55 88 30 hoặc vn.toto.com

NƯỚC, TRÁI ĐẤT & MỘT NGÀY MAI TƯƠI SÁNG

Water, Earth & A Better Tomorrow

Tập đoàn TOTO đã và đang xây dựng chương trình “Tầm Nhìn Môi Trường Toàn Cầu” nhằm tăng chất lượng các hoạt động của mình, hướng đến việc giải quyết các vấn đề xã hội và môi trường trên toàn thế giới.

At TOTO, we're committed to improving life and the environment for a thriving future. Our production processes and products save water and energy, while reducing impact on the environment. We provide cleanliness and comfort while building relationships that enrich life. Water, Earth & a better Tomorrow. All our group companies are dedicated to building a healthier and more sustainable tomorrow.



Sự quan tâm sâu sắc của chúng tôi đối với cuộc sống của mỗi con người vẫn vẹn nguyên như ngày đầu thành lập. Vào năm 1912, khi chưa có nhà máy xử lý nước thải ở Nhật Bản và khái niệm về vệ sinh vẫn còn yếu kém, Kazuchika Okura, người sáng lập TOTO đã rất ấn tượng bởi sự sạch sẽ của bồn cầu sứ mà ông nhìn thấy ở phương Tây. Ông đã tiếp nhận thử thách xây dựng một ngành công nghiệp sứ dựa trên ý tưởng “Nâng tầm chất lượng cuộc sống của người dân Nhật Bản”. Cuối cùng, sau 5 năm nghiên cứu, ông đã thành công trong việc sản xuất hàng loạt bồn cầu sứ đạt tiêu chuẩn vệ sinh đầu tiên của Nhật Bản. Đây chính là sự khởi đầu cho một nền văn hóa mới. Triết lý sản xuất của TOTO gắn liền với khoảnh khắc tạo ra các giá trị mới trong cuộc sống. Hơn nữa, những ý tưởng này vẫn tiếp tục không ngừng nghỉ cho đến ngày nay. TOTO luôn chú trọng cung cấp các sản phẩm đa năng tiện ích, thân thiện với môi trường. Chúng tôi luôn gìn giữ những giá trị này để tạo ra một tương lai vượt trên mọi mong đợi.

Our deep feelings for people and their life have remained unchanged since our foundation. In 1912, in an era when there were as yet no sewage facilities in Japan and thoughts of hygiene were still nascent, Kazuchika Okura, the founder of TOTO, was deeply impressed by the cleanliness of the ceramic toilets he saw in the West, and he took up the challenge to create a national hygienic ceramic industry base on the idea of “improving the lifestyle of the Japanese people”. Subsequently, at the end of five years’ research, he succeeded in mass-producing Japan’s first hygienic ceramic toilet. This is exactly what we could call the beginning of a new culture. TOTO’s manufacturing philosophy is bonded deeply to that moment when new lifestyle values were created. Further, these ideas have continued without pause until today. TOTO remains dedicated to delivering products that offer inclusive functionality and respect for the environment. We embrace these values everyday to create a future that surpasses all expectations.

SẠCH VÀ XANH

CLEAN & GREEN



Nước kết hợp với không khí tạo sự thoải mái hơn. Công nghệ Aerial Pulse trong sen tắm và EcoCap trong vòi chậu sử dụng ít nước hơn sẽ là một trải nghiệm tiên tiến trong đời sống hàng ngày.

Water is aerated for a fuller, more comfortable flow of water - an enhanced shower experience that uses less water. This is why we feature the Aerial Pulse or Aerial Shower technologies in our showers and EcoCap in our washbasin faucets.



Vòi cảm ứng tiết kiệm nước và năng lượng.

Self power faucets save water and energy.



Phấn sứ có men CEFIONTECT ngăn chặn bụi bẩn và vi khuẩn tích tụ. Điều này cũng giúp tiết kiệm nước và giữ vệ sinh cho sản phẩm.

Ceramics featuring the CEFIONTECT glaze prevent dirt and bacteria from accumulating. They also require less water and fewer cleaning products to keep cleaning.



TOTO có những bồn cầu mà bạn có thể xả chỉ với 3L hoặc 4.8L nước. Sản phẩm có thiết kế vành kín và men CEFIONTECT giúp bạn dễ dàng vệ sinh bồn cầu mà không cần chất tẩy rửa mạnh. Ngoài ra, thế hệ WASHLET mới nhất được tích hợp công nghệ khử trùng EWATER+ và Actilight tiên tiến vượt bậc có khả năng tự làm sạch và kháng khuẩn.

We have toilets that you can use either 3L or 4.8L flush. All of our toilets are equipped with the highly effective with Tornado Flush. The rimless design and CEFIONTECT glaze make it easier to clean these toilets thoroughly - no aggressive cleansers with Actilight and EWATER+ technologies, none further. They have antibacterial and self cleaning features.

TOTO

Life Anew

Tạo ra một văn hóa sống thoải mái và khỏe mạnh.
Kể từ khi thành lập, chúng tôi đã luôn theo đuổi các phát minh
đem lại sự thoải mái và cuộc sống tuyệt vời hơn.
Để xứng đáng với sự tin cậy của khách hàng và xã hội,
TOTO luôn chú trọng cung cấp các sản phẩm đa năng tiện ích,
thân thiện với môi trường.
Chúng tôi luôn giữ gìn những giá trị này để tạo ra
một tương lai vượt trên mọi mong đợi.

To create a culture of comfortable, healthy living.
Since our founding, we have continuously pursued innovations
that offer greater wellness and comfort to daily life.
Honoring the trust that our customers and society place in us,
TOTO remains dedicated to delivering products that offer
inclusive functionality and respect for the environment.
We embrace these values everyday to create a future that
surpasses all expectations.

TRIẾT LÝ THIẾT KẾ

OUR DESIGN PHILOSOPHY

TOTO có một loạt các sản phẩm đáp ứng cho cả về thiết kế và nhu cầu người sử dụng. Thiết kế phù hợp với bất kì nơi nào cho dù từ nhu cầu thiết yếu đến những bộ sưu tập sang trọng. Nguyên tắc thiết kế nằm trong triết lý của chúng tôi là tạo ra sản phẩm Sạch, Xanh và Thoải Mái.

TOTO has a wide range of products that caters to all in terms of design and user needs. Be it the essentials or the luxury series, the designs would fit anywhere, everywhere. The principle of design lies in our philosophy of creating a Clean and Green product with Comfort.

CLEAN

TOTO luôn khát khao theo đuổi những công nghệ vệ sinh tối ưu, nhằm tạo ra sự sạch sẽ và thư giãn đạt mức tốt nhất, cho mọi người ở mọi lứa tuổi. Từ đó, bạn sẽ tận hưởng những khoảnh khắc dễ chịu dù chỉ ở trong phòng tắm một thời gian ngắn.

TOTO embraces technology in pursuit of cleanliness, creating high levels of hygiene and relaxation. Its Clean Technology is not only about hygiene; it provides enjoyment and comfort for everyone of all ages. It is all about increasing the user's fulfilling moments while reducing time spent on bathroom maintenance.

Các hiệu ứng sinh thái thân thiện về tiết kiệm năng lượng và nước được tạo ra bởi các tính năng bền vững của TOTO. Một số công nghệ của TOTO có thể làm sạch mà không dùng hóa chất, hoặc lọc các chất ô nhiễm trong không khí. Vì vậy, mỗi lần bạn sử dụng phòng tắm TOTO là chung tay góp phần bảo vệ Trái Đất hiệu quả.

Eco-friendly effects are achieved with TOTO's sustainable features that promote saving of energy and water. Some of TOTO's technologies require almost no chemicals for cleaning, and some even break down pollutants in the air. Every time you use a TOTO bathroom, the planet benefits.

COMFORT

Kết hợp các tính năng tiên tiến trong công nghệ vệ sinh và sự tinh tế trong thẩm mỹ thiết kế, triết lý về vẻ đẹp của TOTO vượt qua những con mắt quan sát bằng tiêu chuẩn thiết kế thông dụng, nhằm đề cao sự thoải mái và dễ sử dụng cho mọi người.

TOTO incorporates comfort features in its Clean technology for its products with a sophisticated eye for design. Nonetheless, TOTO's design philosophy goes beyond providing comfort to the eyes; every product facilitates easy usage and user satisfaction for everyone, dedicating the best comfort to all.

GIẢI THƯỞNG THIẾT KẾ

OUR WINNING AWARDS



RED DOT DESIGN AWARD là giải thưởng thiết kế có uy tín hàng đầu thế giới, do tổ chức Design Zentrum Nordrhein Westfalen tại Essen Đức sáng lập năm 1955. Các tiêu chuẩn đánh giá của giải thưởng Red Dot là mức độ sáng tạo, tính năng, chất lượng, phù hợp nhu cầu sử dụng và thân thiện môi trường. Các sản phẩm đoạt giải sẽ được trưng bày tại bảo tàng thiết kế RED DOT, đặt tại khu di sản văn hóa thế giới Zollverein, thành phố Essen, Đức.

Organized by Design Zentrum Nordrhein Westfalen from Germany since 1955, the international "red dot design award" is the largest and most renowned design competition in the world with more than 12,000 submissions from over 60 countries. The award-winning products are put before an international public in the red dot design museum.



Ra đời năm 1953 tại Hannover Đức, IF PRODUCT DESIGN AWARD là giải thưởng danh giá và tin cậy trao tặng cho các sản phẩm xuất sắc về mặt thiết kế được tổ chức bởi IF International Forum Design. Hàng năm giải thưởng thu hút hơn 2000 tác phẩm thiết kế từ khoảng 37 quốc gia đến tham dự và được các chuyên gia hàng đầu thẩm định, đánh giá để chọn ra sản phẩm tốt nhất đạt được chứng nhận chất lượng thiết kế IF. Giải thưởng này phục vụ cho một nền tảng thiết kế ứng dụng mới, một nền tảng mang tính cách mạng.

Since their introduction in the year 1953, the iF design awards have been a reliable indicator of outstanding quality in design. The iF product design award covers all areas of product design. It serves as a platform for design-relevant innovations, thus recognizing today's globally networked world and its related dynamics.



Được tổ chức hàng năm bởi câu lạc bộ khoa học Chicago: Bảo tàng Kiến trúc và thiết kế, cùng với tổ chức Trung Âu về Nghệ thuật Thiết kế Kiến trúc và nghiên cứu đô thị, giải thưởng GREEN GOOD DESIGN là điểm chuẩn cho các thiết kế mới nuôi dưỡng một ý thức hơn về thiết kế dựa trên môi trường sinh thái, sáng kiến đổi mới sinh thái, sự bảo tồn, công nghệ xanh, năng lượng tái tạo, và sự bền vững. Mang lại chất lượng tốt hơn cho cuộc sống và môi trường.

Organized annually by The Chicago Athenaeum: Museum of Architecture and Design, together with The European Centre for Architecture Art Design and Urban Studies, Green GOOD DESIGN is the benchmark for new designs that foster a greater sense of ecological-based design, eco-innovation, conversation, green technologies, renewable energy and sustainability to better the quality of both life and the environment.





Sự thanh thoát - trang nhã tạo nên thiết kế bền vững cùng thời gian.

Lightness and dignity in a natural shape for atimeless design.



Nét hoài cổ trong thiết kế hiện đại.

The breadth and symbolism of classical design in a contemporary form.



Nét đẹp truyền thống trong hình dáng điêu khắc đặc trưng.

The beauty of traditional craft in a characteristic sculptural form.



Những vòng cung song song và những đường cong phản chiếu trong thiết kế thuần túy.

Bold parallel arches and reflective curves in an assertive design.



Góc vuông trang trọng và cạnh vát tinh tế cho không gian toát lên vẻ sang trọng.

The stately squareness and beveled edges imbue a space with dignity.



Thiết kế hình trụ tinh tế cùng lớp mạ hoàn hảo gợi cảm giác xa hoa.

The refined cylinder and fine finish inspire high-end luxury feel.



PJS05WE



PJS06WE



PJS07WE



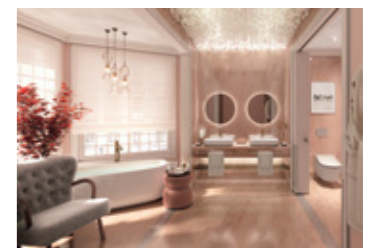
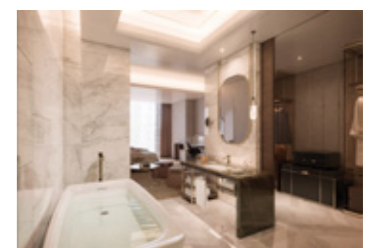
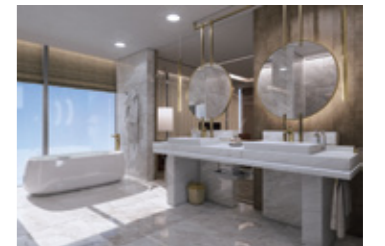
PJY1724HPWEN



PJY1734HPWEN



PJY1744HPWEN



GIẢI PHÁP LÀM SẠCH TỪ TOTO TOTO CLEANOVATION

Sạch sẽ mang lại sự yên tâm
Sạch sẽ khiến cuộc sống tươi đẹp hơn
Sạch sẽ đem đến sự sảng khoái
Sạch sẽ là sự quan tâm đến con người và xã hội
Sạch sẽ mang lại sức khỏe cho cuộc sống mỗi ngày

Bước đột phá của TOTO mang lại một khái niệm
hoàn toàn mới về sự sạch sẽ trong cuộc sống,
cho từng khoảnh khắc thêm phong phú hơn.

Clean gives peace of mind
Clean makes life beautiful
Clean feels refreshing
Clean is caring for people and the planet
Clean brings wellness to everyday life

TOTO innovation brings a new world of clean to life,
enriching every moment of everyday.



BÀN CẦU TÍCH HỢP
INTEGRATED TOILET

NEOREST
GG

BÀN CẦU
TOILET
&
WASHLET®



NẮP RỬA
SPRAY SEAT

WASHLET®

* “Nắp rửa” là tên gọi chung cho các loại nắp bàn cầu thông thường tích hợp vòi rửa. WASHLET là nắp rửa kết hợp tính năng rửa với các tính năng khác, giúp người dùng sử dụng thoải mái hơn.

“Spray seat” is a generic name for an ordinary toilet seat equipped with a water-washing function. WASHLET combines the spray seat function with various features that enhance the user’s comfort.



NẮP RỬA
SPRAY SEAT



BÀN CẦU MỘT KHỐI
ONE PIECE TOILET



BÀN CẦU HAI KHỐI
CLOSE-COUPLED TOILET



BÀN CẦU TREO TƯỜNG
WALL HUNG TOILET

WASHLET®+